

KERN TI-ACL

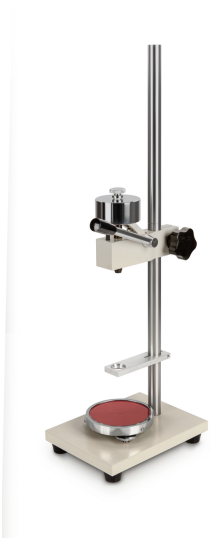
KERN

Hebelprüfstand für reproduzierbare Härteprüfungen mit Grundplatte aus Glas

Versandgewicht 7 kg

Piktogramme

STANDARD



Kategorie

Marke	Sauter
Produktkategorie	Härteprüfung
Produktgruppe	Manueller Shore-Prüfstand
Produktfamilie	TI

Messsystem

Prüfkraft Härtemessung	10 N
Härteskalen	Shore A

Bauform

Prüftisch Durchmesser (Ø)	75 mm
Abmessungen komplett montiert (B×T×H)	150×200×580 mm
Material Gehäuse	Metall, lackiert
Verfahrweg mit Hebelbewegung / Auslösen [Max]	15 mm
Testobjekthöhe [Max]	290 mm

Umgebungsbedingungen

Lagertemperatur [Min]	-10 °C
Lagertemperatur [Max]	40 °C

Verpackung & Versand

Lieferzeit	1 d
Abmessungen Verpackung (B×T×H)	355×255×180 mm
Nettogewicht	5,7 kg
Versandart	Paketdienst
Nettogewicht ca.	6 kg
Bruttogewicht ca.	7 kg