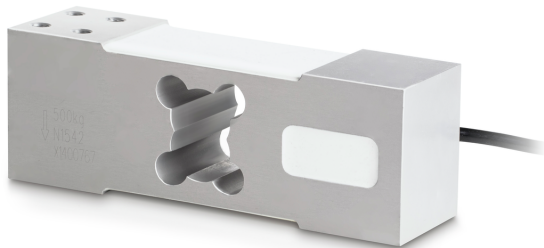


KERN CP 600-3P8

Single-Point-Wägezelle aus Aluminium

KERN



Wägezelle - Ausgangswiderstand - Varianz	3 Ω
Kraftrichtungen	Druck

Zulassung

CE Zeichen	✓
------------	---

Bauform

Bauform	single-point
Material	Aluminium
Kabellänge	3 m
Montage - Krafteinleitung	4 \times Gewindebohrung M8
Montage - Kraftausleitung	4 \times Gewindebohrung M8

Funktionen

IP-Schutz - Kompletgerät	IP65
--------------------------	------

Umgebungsbedingungen

Verwendungstemperatur [Min]	-10 $^{\circ}\text{C}$
Verwendungstemperatur [Max]	40 $^{\circ}\text{C}$
Umgebungstemperatur [Min] ($^{\circ}\text{C}$)	-35 $^{\circ}\text{C}$
Umgebungstemperatur [Max] ($^{\circ}\text{C}$)	65 $^{\circ}\text{C}$

Verpackung & Versand

Lieferzeit	1 d
Abmessungen Verpackung (B \times T \times H)	180 \times 110 \times 75 mm
Nettogewicht	1,7 kg
Versandart	Paketdienst
Nettogewicht ca.	1,8 kg
Bruttogewicht ca.	1,8 kg
Versandgewicht	1,75 kg

Piktogramme

STANDARD



Kategorie

Marke	Sauter
Produktkategorie	Messzelle
Produktgruppe	Wägezelle
Produktfamilie	CP P8

Messsystem

Wägebereich [Max]	600 kg
Wägezellen-Verbindung	6-Leiter
Wägezelle OIML-Klasse	C3
Wägezelle - Auflösung (eichfähig)	3000 e
Temperaturkoeffizient - Nullsignal	$\leq \pm 0.0175 \% \text{FS} / 10 \text{ }^{\circ}\text{C}$
Kriechfehler (30 Minuten)	$\leq \pm 0.0167 \% \text{FS}$
Sichere Überlast	120%
Bruchlast	150%
Nullsignaltoleranz	$\leq \pm 2.0 \% \text{FS}$
Maximale Plattformgröße	600 \times 600 mm
Temperaturkoeffizient - Kennwert	$\leq \pm 0.020 \% \text{FS} / 10 \text{ }^{\circ}\text{C}$
Wägezelle - Kennwert - Nominal	2 mV/V
Wägezelle - Kennwert - Varianz	0,2 mV/V
Wägezelle - Y-Wert	10000
Wägezelle - Kombinerter Fehler	0,02%
Messanwendungen	Masse
Wägezelle - Eingangswiderstand - Nominal	409 Ω
Wägezelle - Ausgangswiderstand - nominal	350 Ω
Wägezelle - Isolationswiderstand - [Min]	5000 M Ω
Wägezelle - Empfohlene Versorgungsspannung [Min]	5 V
Wägezelle - Empfohlene Versorgungsspannung [Max]	12 V
Wägezelle - Eingangswiderstand - Varianz	6 Ω