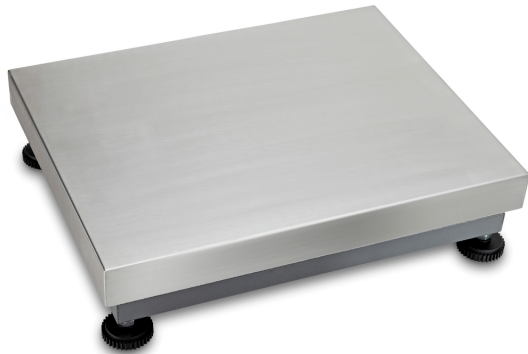


KERN KBP 60V20M

KERN

Plattform: Wägeplatte Edelstahl, Unterbau Stahl lackiert, silikonbeschichtete Aluminium-Wägezelle mit Staub- und Spritzwasserschutz IP65



Umgebungsbedingungen

Umgebungstemperatur [Min] (°C) -10 °C

Umgebungstemperatur [Max] (°C) 40 °C

Verpackung & Versand

Lieferzeit 1 d

Abmessungen Verpackung (B×T×H) 870×460×190 mm

Nettogewicht 6,3 kg

Versandart Paketdienst

Nettogewicht ca. 7 kg

Bruttogewicht ca. 12 kg

Versandgewicht 15,2 kg

Dienstleistungen

Artikelnummer für Konformitätsbewertung (Eichung) 965-229

Artikelnummer für DAkkS-Kalibrierung 963-129

Piktogramme

STANDARD



FACTORY



Kategorie

| | |
|------------------|------------|
| Marke | KERN |
| Produktkategorie | Komponente |
| Produktgruppe | Plattform |

Messsystem

| | |
|-----------------------------------|-----------------------------|
| Wägebereich [Max] | 30 kg; 60 kg |
| Ablesbarkeit [d] | 2 g |
| Mindestgewicht [Min] | 200 g; 400 g |
| Wägezelle Bauart | Alu IP65 Silikonbeschichtet |
| Wägezellen-Verbindung | 4-Leiter |
| Wägezelle - Auflösung (eichfähig) | 2x3000e |

Zulassung

| | |
|---------------------------------------|------------|
| Eichwert [e] | 10 g; 20 g |
| Konformitätsbewertung ab Werk möglich | ✓ |

Bauform

| | |
|---|-----------------|
| Abmessungen Wägeplattform (B×T×H) | 400×300×110 mm |
| Material Wägeplatte | Edelstahl |
| Material Plattform | Stahl, lackiert |
| Abmessungen Wägefläche (B×T) | 400×300 mm |
| Kabellänge | 2,5 m |
| erlaubte Auswertegerät-Kabellänge [Max] | 3 m |
| Material Lastzelle(n) | Aluminium |
| Lastzellen - Anzahl | 1 |
| Fußschrauben drehbar | ✓ |

Funktionen

| | |
|-----------------------|------|
| IP-Schutz - Lastzelle | IP65 |
|-----------------------|------|