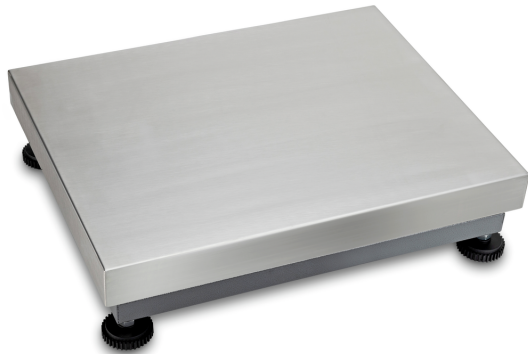


KERN KBP 6V20LM



Plattform: Wägeplatte Edelstahl, Unterbau Stahl lackiert, silikonbeschichtete Aluminium-Wägezelle mit Staub- und Spritzwasserschutz IP65



Funktionen

IP-Schutz - Lastzelle	IP65
-----------------------	------

Umgebungsbedingungen

Umgebungstemperatur [Min] (°C)	-10 °C
Umgebungstemperatur [Max] (°C)	40 °C

Verpackung & Versand

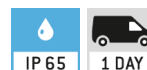
Lieferzeit	1 d
Abmessungen Verpackung (B×T×H)	710×360×190 mm
Nettogewicht	3,8 kg
Versandart	Paketdienst
Nettogewicht ca.	3,8 kg
Bruttogewicht ca.	7 kg
Versandgewicht	9,7 kg

Dienstleistungen

Artikelnummer für Konformitätsbewertung (Eichung)	965-228
Artikelnummer für DAkkS-Kalibrierung	963-128

Piktogramme

STANDARD



FACTORY



Kategorie

Marke	KERN
Produktkategorie	Komponente
Produktgruppe	Plattform

Messsystem

Wägebereich [Max]	3 kg; 6 kg
Ablesbarkeit [d]	200 mg
Mindestgewicht [Min]	20 g; 40 g
Wägezelle Bauart	Alu IP65 Silikonbeschichtet
Wägezellen-Verbindung	4-Leiter
Wägezelle - Auflösung (eichfähig)	2x3000e

Zulassung

Eichwert [e]	1 g; 2 g
Konformitätsbewertung ab Werk möglich	✓

Bauform

Abmessungen Wägeplattform (B×T×H)	300×300×110 mm
Material Wägeplatte	Edelstahl
Material Plattform	Stahl, lackiert
Abmessungen Wägefläche (B×T)	300×300 mm
Kabellänge	2,5 m
erlaubte Auswertegerät-Kabellänge [Max]	3 m
Transportsicherung - Anzugsmoment	0 mNm
Material Lastzelle(n)	Aluminium
Lastzellen - Anzahl	1
Fußschrauben drehbar	✓