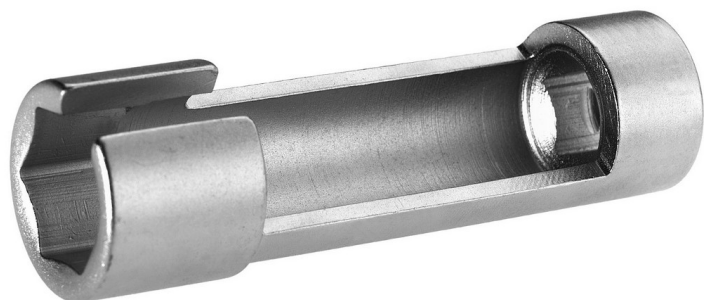


D.146A Schlüssel und Steckschlüssel für Lambda-Sonden**Produktbeschreibung :**

- Für die Montage und Demontage von Lambda-Sonden.
- Ermöglicht das Durchführen des Anschlussdrahtes.
- Vierkantbefestigung 1/2".
- Achtung: Die Lambda-Sonde muss mit dem vom Hersteller vorgeschriebenen Drehmoment angezogen werden.

d [mm]:	33 x 85
---------	---------

[g]:	230
------	-----

