

# GEDORE

WERKZEUGE FÜRS LEBEN

## Hydraulik-Zylinder 10 t



### KL-0040-2200



0040-2200d140424\_g.docx

### GEDORE Automotive GmbH

Breslauer Straße 41  
78166 Donaueschingen

Postfach 1329  
78154 Donaueschingen - GERMANY

Tel.: +49 (0) 771 / 8 32 23-0  
Fax: +49 (0) 771 / 8 32 23-90

E-Mail: [info@gedore-automotive.com](mailto:info@gedore-automotive.com)  
Internet: [gedore-automotive.com](http://gedore-automotive.com)

## KL-0040-2200



**Hinweis:** Als Antrieb für den Hydraulik-Zylinder **KL-0040-2200** wird eine Hydraulik-Pumpe z.B. **KL-0215-35 M22**, oder **KL-0215-37 M22** benötigt.

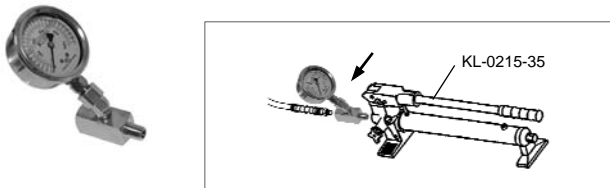
### Zubehör: Gewinde-Adapter für Hydraulik-Zylinder



### Zubehör: Hydraulik - Kupplungen



### Zubehör: Manometer



### Zubehör: KL-0040-2290 - Sicherheitshaltegurt



## KL-0040-2200 - Hydraulik-Zylinder 10 t

### Anwendungsbereich

Auf Grund seiner besonderen Konstruktion als Hohlkolben-Zylinder und in Verbindung mit den verschiedenen Spindeln ist der Hydraulik-Zylinder **KL-0040-2200** zum Ziehen und Drücken geeignet.

### Vorschriften und Hinweise

- Arbeiten an Fahrzeugen nur durch Fachpersonal unter Beachtung der Hinweise und Sicherheitsvorschriften des Fahrzeugherstellers durchführen!
- Für alle Arbeiten am Fahrzeug gelten nur die vom Fahrzeughersteller vorgegebenen Daten.
- Vor Inbetriebnahme durch Sichtprüfung überzeugen, dass das Werkzeug keine Beschädigung aufweist.

### Achtung

- Werkzeug mit Sicherheitshaltegurt **KL-0040-2290** gegen Herunterfallen sichern.
- Niemals vor dem Hydraulik-Zylinder in Druck- oder Zugrichtung stehen.
- Das Arbeiten mit hydraulischen Werkzeugen erfordert besondere Sicherheitsvorkehrungen.

## Zubehör

### Gewinde-Adapter

Wenn als Antrieb des Hydraulik-Zylinders **KL-0040-2200** eine bereits in der Werkstatt vorhandene Hydraulik-Pumpe eingesetzt wird, ist darauf zu achten, dass die Hydraulik-Pumpe eine Kupplung mit 3/8"NPT-Anschluss besitzt. Für den Fall, dass die vorhandene Pumpe mit Schlauch und Kupplung andere Anschlussmaße hat, sind entsprechende Adapter erforderlich (siehe Tabelle).

Artikel-Nr.	Bezeichnung
KL-0040-2520	Adapter 3/8"NPT auf 1/4"NPT (z.B. KLANN, Longus, Rodcraft)
KL-0040-2521	Adapter 3/8"NPT auf M16x1,5 (z.B. Matra)
KL-0040-2522	Adapter 3/8"NPT auf M18x1,5 (z.B. Weber)
KL-0040-2523	Adapter 3/8"NPT auf G1/4" (z.B. Nike)

Hinweis: Die Hydraulik-Zylinder von Blackhawk, Car Bench, Celette, Enerpac, OTC und Yale haben 3/8"NPT-Anschlüsse

### Kupplungen (für KL-0215-35 oder -37)

Artikel-Nr.	Bezeichnung
KL-0215-321	Kupplungshälfte Schlauchseite 1/4"
KL-0215-322	Kupplungshälfte Zylinderseite 1/4"

### KL-0040-2229 - Manometer

Das Manometer wird zwischen die Hydraulik-Pumpe und den Hydraulik-Schlauch geschraubt, so dass während der Arbeit der Hydraulikdruck kontrolliert werden kann.

Das Manometer ist mit einer zusätzlichen Tonnen-Scala ausgestattet welche auf unseren Hydraulik-Zylinder **KL-0040-2200** abgestimmt wurde. (z.B. für KL-0215-35)

Messbereich	1000 bar
Manometer-Ø	71 mm
Anschluss-Gewinde	1/4" NPT

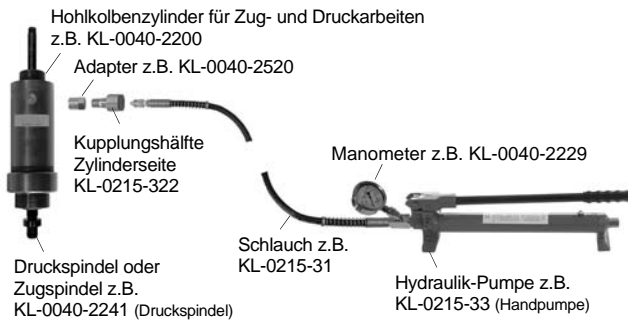
### KL-0040-2228 - Manometer

Wie **KL-0040-2229** jedoch mit Anschluss-Gewinde 3/8" NPT. (z.B. für KL-0215-37)

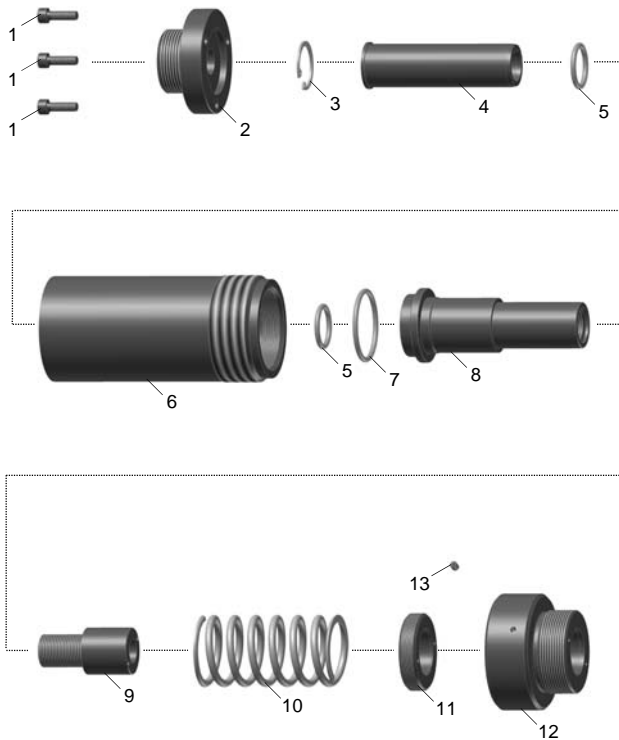
### KL-0040-2290 - Sicherheitshaltegurt

Durch das Anbringen des Sicherheitshaltegurtes **KL-0040-2290** am Fahrzeug und am Hydraulik-Zylinder **KL-0040-2200** wird dieser vor dem Herunterfallen gesichert.

## Hydraulik-Antrieb:



## Ersatzteilliste: KL-0040-2200 - Hydraulik-Zylinder



## Zubehör: KL-0215-35 M22 - Hydraulik-Handpumpe



**Hinweis:** Weitere Hydraulik-Pumpen z.B. **KL-0215-37 M22** (Hydr. - Fußpumpe) auf Anfrage.

## Technische Daten: KL-0040-2200 - Hydraulik-Zylinder

Zulässige Kraft max.:	105,8 kN (10 t)
Hub max.:	45 mm
Ölvolumen max.:	75,91 cm <sup>3</sup>
Kolbenfläche:	15,11 cm <sup>2</sup>
Gewinde im Hohlkolben:	M16/Ø 16,5
Befestigungsgewinde druckseitig:	2 ¼"-14 UNS
Befestigungsgewinde zugseitig:	M42x2
Zylinder Außendurchmesser:	69 mm
Zylinder Bauhöhe eingefahren:	217,5 mm
Zylinder Bauhöhe Kolben ausgefahren:	262,5 mm
Ölanschluß:	3/8"NPT
Gewicht:	4,65 kg
Hydrauliköl:	HLP 46 oder HLPD 46

## Ersatzteilliste: KL-0040-2200 - Hydraulik-Zylinder

Pos.	Artikel Nr.	Bezeichnung	Menge
	<b>KL-0040-2200</b>	<b>Hydraulik-Zylinder 10 t</b>	<b>1</b>
<i>bestehend aus:</i>			
1	KL-0040-2211	Zylinderschraube M6 x 20	3
2	KL-0040-2205	Adapter	1
3	KL-0040-2209	Sicherungsring I26	1
4	KL-0040-2203	Innenrohr	1
5	KL-0040-2207	Dichtring Ø24	2
6	KL-0040-2201	Gehäuse	1
7	KL-0040-2208	Dichtring Ø42	1
8	KL-0040-2202	Kolben	1
9	KL-0040-2212	Einschraubhülse M16 lang	1
10	KL-0040-2206	Druckfeder	1
11	KL-0040-2210	Schraubring	1
12	KL-0040-2204	Gewinding 2 ¾"-16 UN / 2 ¼"-14 UNS	1
13	KL-0040-2214	Gewindestift M5x6	1

## Zubehör: KL-0215-35 M22 - Hydraulik-Handpumpe

Die Hydraulik-Handpumpe **KL-0215-35 M22** kann als Antrieb für unsere Press- und Zugvorrichtungen mit dem Hydraulik-Zylinder **KL-0040-2200** verwendet werden.

### Hinweis:

Durch das im Satz enthaltene Manometer **KL-0040-2229**, mit einer zusätzlichen auf unseren Hydraulik-Zylinder (17 t) **KL-0040-2200** abgestimmten Tonnenscala, kann während dem Arbeiten der Hydraulikdruck und die benötigte Kraft kontrolliert werden.

### Lieferumfang: (KL-0215-35 M22)

Artikel Nr.	Bezeichnung	Menge
KL-0215-35 M22	Hydraulik- Handpumpe	1
<i>bestehend aus:</i>		
KL-0215-33	Hydraulikhandpumpe ohne Schlauch	1
KL-0215-31	Hydraulikschlauch 1,8 m mit Kupplungshälfte Schlauchseite	1
KL-0215-322	Kupplungshälfte Zylinderseite 1/4"NPT	1
KL-0040-2520	Adapter 3/8"NPT auf 1/4"NPT	1
KL-0040-2229	Manometer	1

Gewicht:.....7,5 kg  
Druck max.: ..... 700 bar