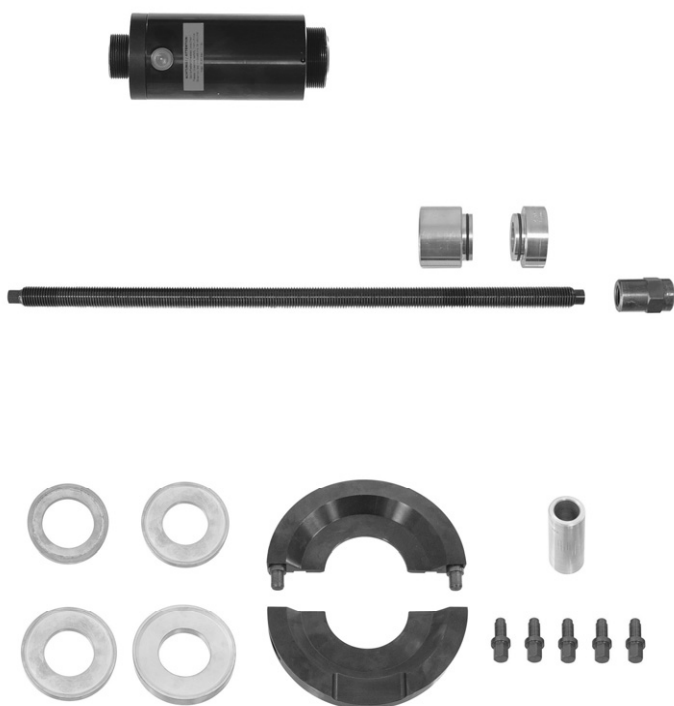


GEDORE

WERKZEUGE FÜRS LEBEN

Radlager-Werkzeug mit Hydraulik Zylinder 17 t (DE-GM)



KL-0041-45 B



0041-45Bd140219_g.docx

GEDORE Automotive GmbH

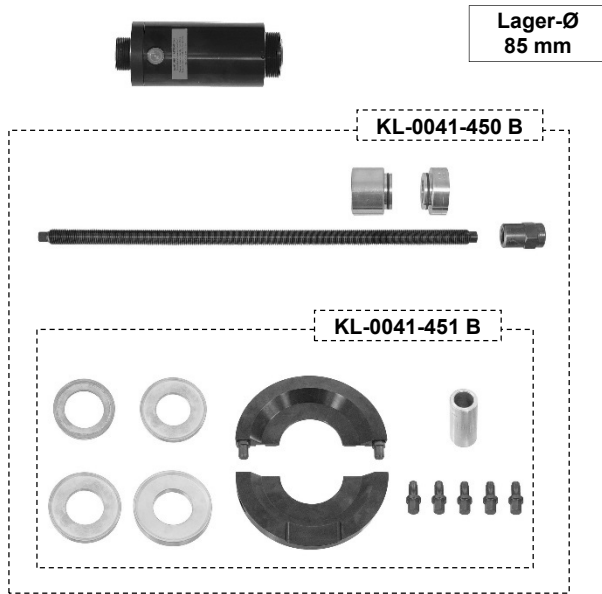
Breslauer Straße 41
78166 Donaueschingen

Postfach 1329
78154 Donaueschingen - GERMANY

Tel.: +49 (0) 771 / 8 32 23-0
Fax: +49 (0) 771 / 8 32 23-90

E-Mail: info@gedore-automotive.com
Internet: www.gedore.com

Abb. 1: KL-0041-45 B



Radnaben-/Lagereinheit Ausbau:

Zubehör:
KL-0041-38 - Radnabenauszieher mit Verstellspindel mit Hydraulik Zylinder 17 t.

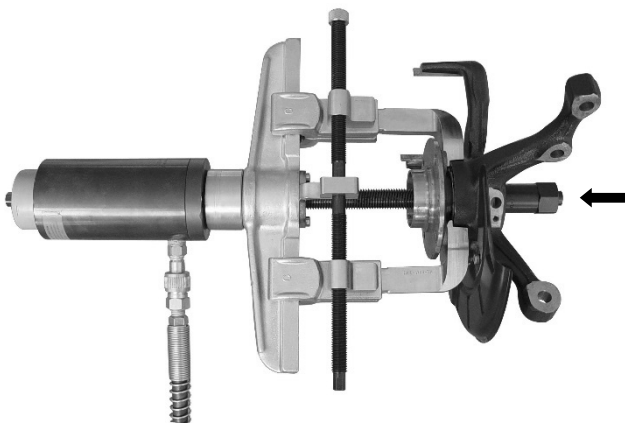


Abb. 2: Radnaben-/Lagereinheit



KL-0041-45 B - Radlager-Werkzeug
mit Hydraulik Zylinder 17 t (DE-GM)

Passend für Fahrzeuge mit Lager-Ø 85 mm z.B. VW T5 Vorder- und Hinterachse, VW Touareg und Porsche Cayenne Vorderachse.

Anwendungsbereich

Das Radlager-Werkzeug **KL-0041-45 B** ermöglicht den schnellen und sicheren **Einbau** der Radnaben-/Lagereinheit ohne diese zu beschädigen.

Hinweis: ⇒ Ausbau der Radnaben-/Lagereinheit:

Zum Ausbau der Radnaben/Lagereinheit wird der Radnabenauszieher **KL-0041-38** benötigt.

Technische Daten

Max. Belastung des Hydr.-Zylinders:..... 17 t
Max. Belastung Zugspindel:..... 20 t
Gewicht: 15,8 kg

 **Vorschriften und Hinweise**

- Arbeiten an Fahrzeugachsen nur durch Fachpersonal unter Beachtung der Hinweise und Sicherheitsvorschriften des Fahrzeugherstellers durchführen!
- Bei Arbeiten mit Hydraulikwerkzeugen sind besondere Sicherheitsvorschriften zu beachten.
- Vor Inbetriebnahme Spindel mit Molybdändisulfid Paste **KL-0014-0030** schmieren.
- Niemals vor dem Hydraulik-Zylinder in Druck- oder Zugrichtung stehen.
- Zum Ausbau der Radnaben-/Lagereinheit wird der Radnabenauszieher **KL-0041-36** bzw. **-38** benötigt.
- Als Antrieb für den Hydraulik-Zylinder **KL-0040-2500** wird eine Hydraulikpumpe z.B. **KL-0215-35 M25** oder **KL-0215-37 M25** benötigt.

Abb. 3: Radnaben-/Lagereinheit Einbau:
Spannbackenpaar montieren.

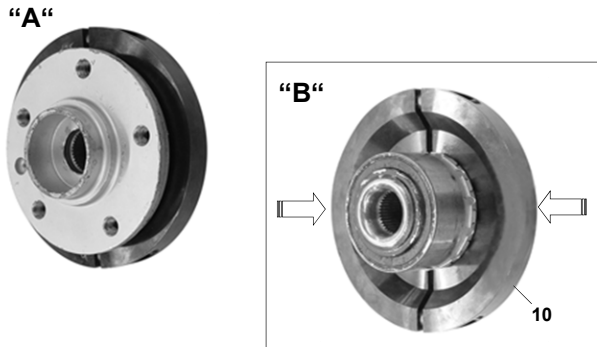
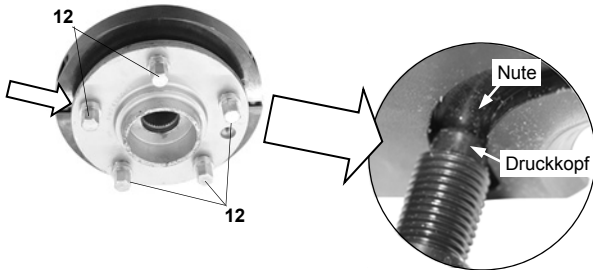


Abb. 4: Druckschrauben montieren.

“A“ Druckschrauben gleichmäßig
in Radnabe einschrauben.

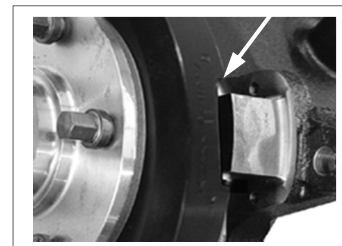
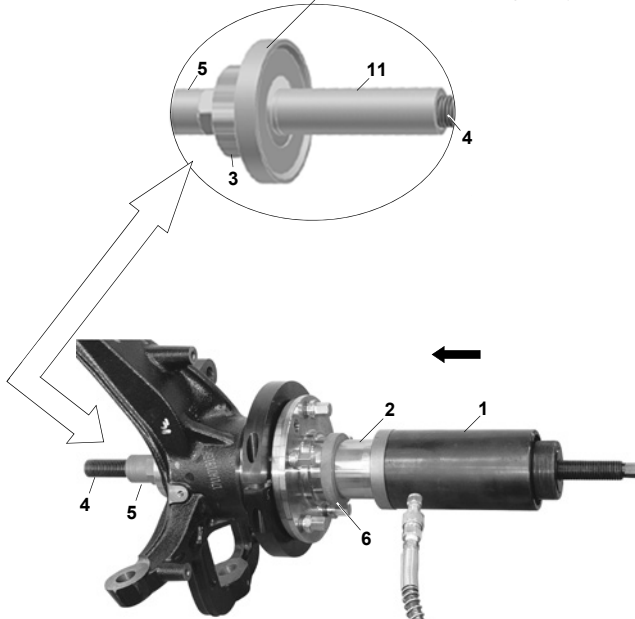


“B“ Druckschrauben gleichmäßig festdrehen.



Abb. 5: Werkzeug am Achschenkel montieren.

Wahlweise je nach Anwendung:
“9“ (bei VA T5)
“8“ (bei HA T5)
“7“ (bei VA Touareg; Chayenne)



Anwendung

Radnaben-/Lagereinheit Einbau:

1. Spannbackenpaar **Pos. 10** wie in **Abb. 3 A und B** gezeigt an der Radnaben-/Lagereinheit montieren.
2. Druckschrauben **Pos. 12** gleichmäßig in die Radnabe soweit einschrauben bis der Druckkopf der Schrauben in die Nut der Spannplatten eingreift und anliegt (**Abb. 4 A**). Druckschrauben gleichmäßig über Kreuz leicht anziehen. (**Abb. 4 B**).

Hinweis: Die gleichmäßige Höhe der Schrauben kann ggf. mit einem Messschieber überprüft werden.

3. Werkzeug wie in **Abb. 5** gezeigt am Achsschenkel montieren.

Achtung:

- Für die Vorderachse bei **VW T5** Druckring **KL-0039-1502 (Pos. 9)** verwenden.

- Für die Hinterachse bei **VW T5** Druckring **KL-0039-1289 (Pos. 8)** verwenden.

- Für die Vorderachse bei **VW Touareg, Porsche Cayenne** Druckring **KL-0039-1283 (Pos. 7)** verwenden.

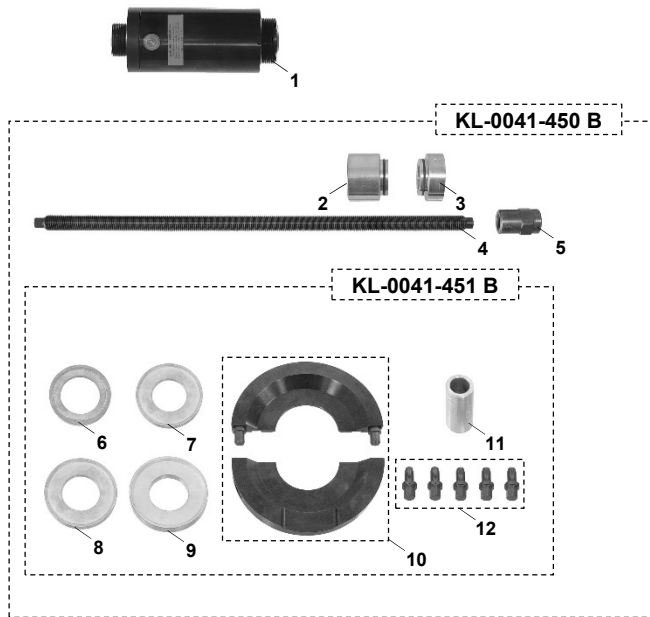


Hinweis:

Einige Fahrzeugmodelle des VW T5 haben am Hinterachs-Lagergehäuse einen Steg. Bei diesen Fahrzeugen muß das Spannbackenpaar so ausgerichtet werden, dass sich der Steg im Bereich der Spannbacken-Aussparung befindet. (**siehe Abb.**)

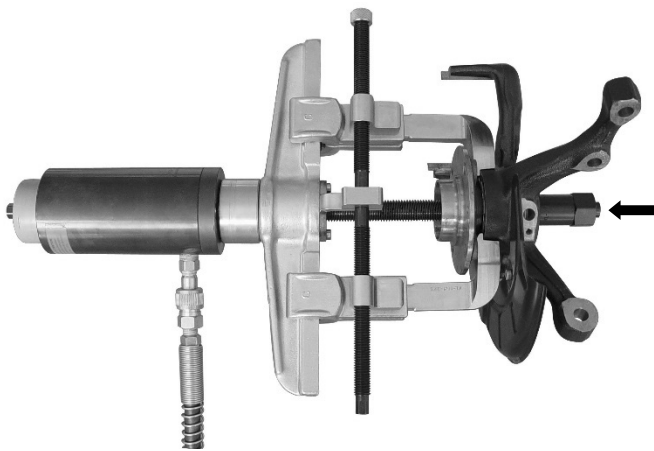
4. Hydraulik-Pumpe betätigen und Radnaben-/Lagereinheit in das Radlagergehäuse einbauen.
5. Einbauvorgang beenden, sobald der Sperrkranz in der Nut einrastet und die Radnaben-/Lagereinheit die richtige Position erreicht hat.
6. Werkzeug entfernen, Position der Radnaben-/Lagereinheit prüfen und Fahrzeug nach Herstellervorschrift komplettieren.

Lieferumfang: KL-0041-45 B



Zubehör:

KL-0041-38 - Radnabenauszieher mit Verstellspindel mit Hydraulik Zylinder 17 t.



Zubehör:

KL-0215-35 M25 - Hydraulik-Handpumpe



Lieferumfang

Pos.	Artikel Nr.	Bezeichnung	Menge
-	KL-0041-45 B	Radlager-Werkzugsatz Ø85 mit Hydraulik-Zylinder 17 t	1

bestehend aus:

1	KL-0040-2500	Hydraulik-Zylinder 17 t	1
-	KL-0041-450 B	Radlager-Werkzeug Ø85, ohne Hydraulik-Zylinder 17 t	1

Pos.	Artikel Nr.	Bezeichnung	Menge
-	KL-0041-450 B	Radlager-Werkzeug Ø85, ohne Hydraulik-Zylinder 17 t	1

bestehend aus:

2	KL-0039-1003	Aufnahmeadapter für Hydr.-Zylinder mit O-Ring	1
3	KL-0039-1002	Aufnahmeadapter für Spannmutter u. Druckspindel mit O-Ring	1
4	KL-0039-1920-1	Zugspindel M20	1
5	KL-0040-3009	Spannmutter M20	1
-	KL-0041-451 B	Ergänzungssatz Ø85	1

Pos.	Artikel Nr.	Bezeichnung	Menge
-	KL-0041-451 B	Ergänzungssatz Ø85	1

bestehend aus:

6	KL-0039-1273	Druckring Ø73	1
7	KL-0039-1283	Druckring Ø83 (bei VA Touareg; Cayenne)	1
8	KL-0039-1289	Druckring Ø89 (bei HA T5)	1
9	KL-0039-1502	Druckring Ø93 (bei VA T5)	1
10	KL-0041-4500 B	Spannbackenpaar Ø85	1
11	KL-0039-1803	Zentrierhülse lang Ø29.5	1
12	KL-0041-3931	Druckschraube M14x1.5	5

Zubehör:

KL-0041-38 - Radnabenauszieher mit Verstellspindel, mit Hydraulik Zylinder 17 t (DE-GM)

Die Radnaben-/Lagereinheit oder die Radnabe kann mit dem Radnabenauszieher **KL-0041-38** schnell, sicher und präzise herausgezogen werden. Durch den Hydraulik-Zylinder **KL-0040-2500** stellen auch geklebte, festsitzende oder eingerostete Radnaben-/Lagereinheiten bzw. Radnaben kein Problem dar.

KL-0041-380 - Radnabenauszieher mit Verstellspindel, ohne Hydr.-Zyl.

Wie **KL-0041-38**, wenn der Hydraulik-Zylinder **KL-0040-2500** und die Zugspindel M20 x 550 **KL-0040-2547-1** bereits vorhanden ist.

Zubehör:

KL-0215-35 M25 - Hydraulik-Handpumpe

Die Hydraulik-Handpumpe **KL-0215-35 M25** kann als Antrieb für unsere Press- und Zugvorrichtungen mit dem Hydraulik-Zylinder **KL-0040-2500** verwendet werden.

Hinweis: Durch das im Satz enthaltene Manometer **KL-0040-2529**, mit einer zusätzlichen auf unseren Hydraulik-Zylinder (17 t) **KL-0040-2500** abgestimmten Tonnenscala, kann während dem Arbeiten der Hydraulikdruck und die benötigte Kraft kontrolliert werden.

Lieferumfang: (KL-0215-35 M25)

Artikel Nr.	Bezeichnung	Menge
KL-0215-33	Hydraulikhandpumpe ohne Schlauch	1
KL-0215-31	Hydraulikschlauch 1,8 m mit Kupplungshälfte Schlauchseite	1
KL-0215-322	Kupplungshälfte Zylinderseite 1/4"NPT	1
KL-0040-2520	Adapter 3/8"NPT auf 1/4"NPT	1
KL-0040-2529	Manometer	1

Gewicht: 7,5 kg

Druck max.: 700 bar