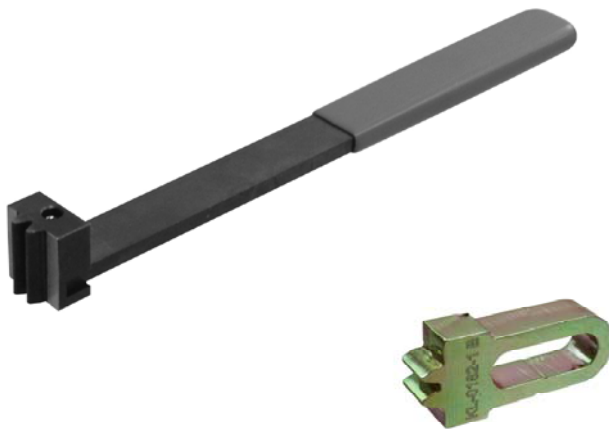


Halteschlüssel (universal) Schwungrad Blockierwerkzeug



01/2020

KL-0110 A
KL-0182-1 B



DE

www.gedore-automotive.com

GEDORE Automotive GmbH

Breslauer Straße 41
78166 - Donaueschingen
Postfach 1329
78154 Donaueschingen - GERMANY

T +49 (0) 771 / 8 32 23-0
F +49 (0) 771 / 8 32 23-90
info.gam@gedore.com
www.gedore-automotive.com

GEDORE TOOLS, INC.

Only for USA, Canada & Mexico
Sólo para EE.UU., Canadá y México
Seulement pour les USA, le Canada et le Mexique

7187 Bryhawke Circle, Suite 700
North Charleston, SC 29418, USA
Phone +1-843 / 225 50 15
Fax +1-843 / 225 50 20
info@gedoretools.com

GEDORE WELTWEIT / GEDORE WORLDWIDE

Weltweite GEDORE Servicestellen / Niederlassungen finden Sie im Internet unter: www.gedore.com
Worldwide GEDORE service centers / offices are listed on the Internet at: www.gedore.com

KL-0110 A



KL-0110 A - Halteschlüssel (universal)

Universell einsetzbar.

Anwendungsbereich

Zum Blockieren des Schwungrades.

Vorteile

- Keine Beschädigung der Schwungradverzahnung.
- Universell einsetzbar.

Anwendungsbeispiel: KL-0110 A



Technische Daten

Länge: 250 mm
Gewicht: 0,5 kg

KL-0182-1 B



KL-0182-1 B - Schwungrad Blockierwerkzeug

Universell einsetzbar.

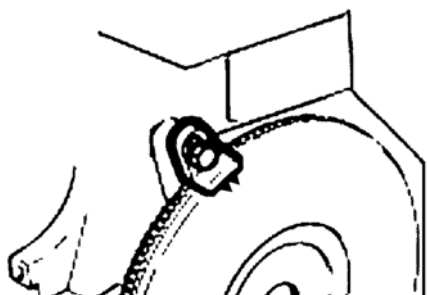
Anwendungsbereich

Zum Blockieren des Schwungrades bei ausgebautem Getriebe.

Vorteile

- Keine Beschädigung der Schwungradverzahnung.
- Universell einsetzbar.

Anwendungsbeispiel: KL-0182-1 B



Vorschriften und Hinweise

- Arbeiten an Motoren nur durch Fachpersonal unter Beachtung der Hinweise, Vorschriften und Sicherheitsvorschriften des Fahrzeugherstellers durchführen!
- Für alle Arbeiten am Fahrzeug gelten nur die vom Fahrzeughersteller vorgegebenen Daten.