

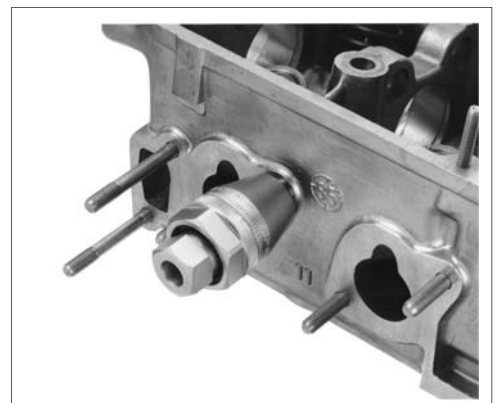
GEDORE

WERKZEUGE FÜRS LEBEN

Stehbolzendreher



KL-0181-1



0181-1d100433.docx

GEDORE Automotive GmbH

Breslauer Straße 41
78166 Donaueschingen

Postfach 1329
78154 Donaueschingen - GERMANY

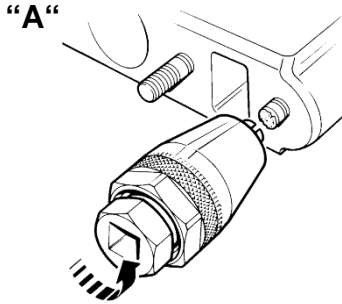
Tel.: +49 (0) 771 / 8 32 23-0
Fax: +49 (0) 771 / 8 32 23-90

E-Mail: info@gedore-automotive.com
Internet: gedore-automotive.com

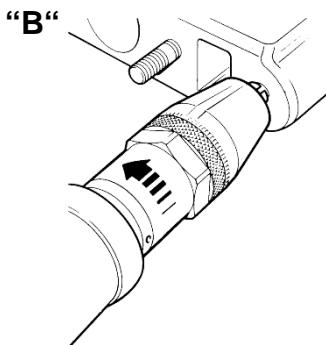
KL-0181-1



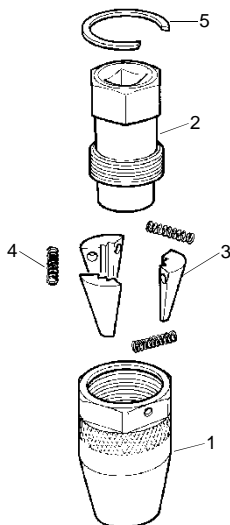
Abb. 1: Stehbolzendreher ansetzen



Stiftschraube herausdrehen



Lieferumfang: KL-0181-1



KL-0181-1 - Stehbolzendreher

Universell passend.

Anwendungsbereich

Zum einfachen und problemlosen Herausdrehen von Stehbolzen, Stiftschrauben etc mit einem Ø von 6 - 12 mm.

Der Stehbolzendreher **KL-0181-1** ist aufgrund seiner handlichen Größe auf engstem Raum einsetzbar und kann bereits ab einer Schraubenrestlänge von 3 mm montiert werden. Dadurch können selbst kurze oder abgebrochene Stiftschrauben herausgedreht werden.

Das Werkzeug besteht aus einer Spannmutter (SW 36 mm), in die ein 3-teiliger Spannsegmentsatz montiert ist. Dieser hat einen stufenlosen Spannungsbereich von 6 - 12 mm.

Die Spannsegmente werden über eine Spannschraube (SW 24 mm) auf den gewünschten Durchmesser eingestellt.

Vorteile

- Stufenlos einstellbar.
- Auf engstem Raum einsetzbar.
- Universell einsetzbar.
- Durch die besondere Konstruktion erhöht sich mit zunehmendem Lösedruck auch der Klemm-/Halteindruck an der Stiftschraube, wodurch diese sicher im Werkzeug **KL-0181-1** gehalten wird.

Technische Daten

Spannmutter:..... 36 mm
 Spannschraube:..... 24 mm
 Antrieb Spannschraube:..... 3/8"□
 Gewicht: 420 g

Vorschriften und Hinweise

- Arbeiten an Fahrzeugen nur durch Fachpersonal unter Beachtung der Hinweise, Vorschriften und Sicherheitsvorschriften des Fahrzeugherstellers durchführen!
- Vor Inbetriebnahme durch Sichtprüfung überzeugen, dass das Werkzeug keine Beschädigungen aufweist.

Anwendung

1. Werkzeug über die auszudrehende Stiftschraube setzen und Spannsegmente durch Drehen der Spannschraube im Gegenuhrzeigersinn, bei gleichzeitigem Gegenhalten der Spannmutter, schließen, bis die Stiftschraube sicher gegriffen ist (**Abb. 1 A**).
2. Stiftschraube durch Drehen der Spannschraube herausdrehen. (**Abb. 1 B**)

Lieferumfang

Pos.	Artikel-Nr.	Bezeichnung	Menge
	KL-0181-1	Stehbolzendreher komplett	1
bestehend aus:			
1	KL-0181-1001	Spannmutter	1
2	KL-0181-1002	Spannschraube	1
3	KL-0181-1003	Segmentsatz (3 Stück)	1
4	KL-0181-1004/1	Federsatz (3 Stück)	1
5	KL-0181-1005	Sicherungsring SB 30	1