



KL-0580-22

Pumpen Demontage-Werkzeug

Produktinformation (Original) DE
⚠ Vor Verwendung, lesen und verstehen!



www.gedore-automotive.com



GEDORE Automotive GmbH

Breslauer Straße 41
78166 - Donaueschingen
Postfach 1329
78154 Donaueschingen - GERMANY

+49 (0) 771 / 8 32 23-0
+49 (0) 771 / 8 32 23-90
info.gam@gedore.com
gedore-automotive.com

GEDORE TOOLS, INC.

Only for USA, Canada & Mexico / Sólo para EE.UU., Canadá y México
Seulement pour les USA, le Canada et le Mexique
7187 Bryhawke Circle, Suite 700
North Charleston, SC 29418, USA

+1-843 / 225 50 15
+1-843 / 225 50 20
info@gedoretools.com
gedore.com

Version 05/2022

Produktbeschreibung

KL-0580-22 - Pumpen Demontage-Werkzeug

Passend für BMW mit N47, N47S, N47T und N57 Motoren z.B. E90 und F12/F13.

Zum Fixieren des Einspritzpumpenrades beim Ausbau der Einspritzpumpe.

Empfohlenes Zubehör:

3093 U-20 - Umschaltknarre 3/8"

DE

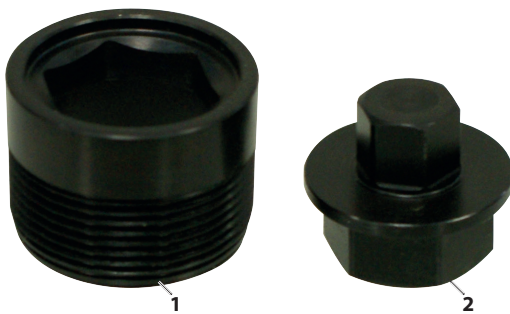


Lieferumfang/Einzelteilübersicht

Pos.	Artikel Nr.	Beschreibung	Mg.
1	KL-0580-2201	Gewindehülse	1
2	KL-0580-2202	Antrieb SW 20 / 12	1
-	KL-4990-2002	Kunststoffdose	1

Technische Daten

Antrieb: SW12



⚠ Sicherheitshinweise und Vorschriften

- Lesen und verstehen Sie **vor der Verwendung** des Spezialwerkzeuges **alle** Sicherheitshinweise und **beachten** Sie diese für eine **sichere Verwendung**!
- Verwenden Sie das Spezialwerkzeug **bestimmungsgemäß** und führen Sie Wartungs- und Reparaturarbeiten **immer** auch unter Beachtung der Vorschriften zur Arbeitssicherheit und Unfallverhütung sowie der Anweisungen des Fahrzeugherstellers durch!
- Kontrollieren Sie das Spezialwerkzeug vor **jeder** Verwendung **sorgfältig** auf Beschädigungen, lose Teile oder unzulässige Änderungen und verwenden Sie dieses **niemals** wenn solche festgestellt wurden!
- Tragen Sie bei der Arbeit **immer** Ihre persönliche Schutzausrüstung (z.B. Schutzbrille, Schutzhandschuhe, Sicherheitsschuhe)!