



## KL-1023-..Serie

### Steckschlüssel für Achsreparatur NKW

Produktinformation (Original) DE  
! Vor Verwendung, lesen und verstehen!



[www.gedore-automotive.com](http://www.gedore-automotive.com)



#### GEDORE Automotive GmbH

Breslauer Straße 41  
78166 - Donaueschingen  
Postfach 1329  
78154 Donaueschingen - GERMANY

+49 (0) 771 / 8 32 23-0  
+49 (0) 771 / 8 32 23-90  
info.gam@gedore.com  
gedore-automotive.com

#### GEDORE TOOLS, INC.

Only for USA, Canada & Mexico / Sólo para EE.UU., Canadá y México  
Seulement pour les USA, le Canada et le Mexique  
7187 Bryhawke Circle, Suite 700  
North Charleston, SC 29418, USA

+1-843 / 225 50 15  
+1-843 / 225 50 20  
info@gedoretools.com  
gedore.com

Version 03/2022

**Ö1: KL-1023-4065**



**Produktbeschreibung**

Erforderlich zum sauberen sowie einfachen Lösen und Festdrehen von Radkapseln und Achsmuttern.

**KL-1023-.. Serie**

**KL-1023-4065 - Achsmutternschlüssel SW 65, Doppel 6-kant**

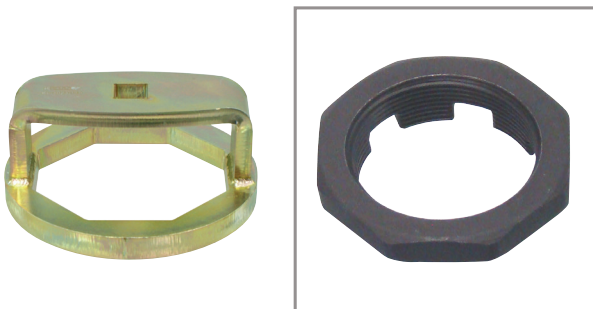
Passend für IVECO Nkws mit der Achsmutter 7180039.

Schlüsselweite: .....65 mm  
 Profil: .....Doppel 6-kant  
 Antrieb: .....1"  
 Höhe: .....75 mm  
 Gewicht: ..... 1,8 kg

**Empfohlenes Zubehör:**

**8581-01** - Drehmomentschlüssel 600-1500 Nm

**Ö2: KL-1023-080**



**KL-1023-080 - Radkapseln- und Achsmutternschlüssel SW 80, 8-kant**

Passend für Scania LKW Baureihe 4 (ab 16 t), z.B. bei Vorderachse AM (AM 740, AMA 740, AM 740D, AMA 740D).

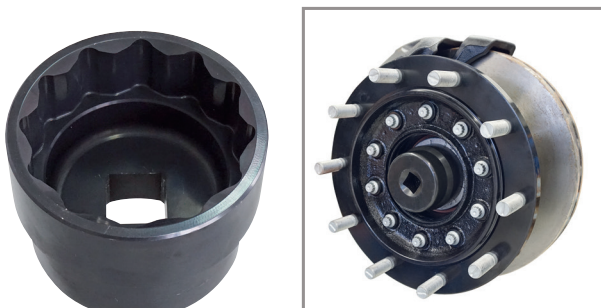
Schlüsselweite: .....80 mm  
 Profil: .....8-kant  
 Antrieb: ..... 3/4"  
 Gewicht: ..... 1,4 kg

**Empfohlenes Zubehör:**

**KL-4007-411** - Gelenkgriff 980 mm,

**8571-01** - Drehmomentschlüssel 520-1000 Nm

**Ö3: KL-1023-4080**



**KL-1023-4080 - Achsmutternschlüssel SW 80, Doppel 6-kant**

Passend für DAF, Mercedes, Renault und Volvo Nkws.

Z.B. bei Mercedes Fahrzeugen mit der Achsmutter A 975 332 00 72.

**Alternativ Werkzeug: 999-6970**

Schlüsselweite: .....80 mm  
 Profil: .....Doppel 6-kant  
 Antrieb: .....1"  
 Höhe: .....75 mm  
 Gewicht: .....2,3 kg

**Empfohlenes Zubehör:**

**8581-01** - Drehmomentschlüssel 600-1500 Nm

**4: KL-1023-4085**



**KL-1023-4085 - Achsmutterschlüssel SW 85, Doppel 6-kant**

Passend für IVECO Nkws.

**Alternativ Werkzeug:** 99357071, 99357076

Schlüsselweite: .....85 mm

Profil: .....Doppel 6-kant

Antrieb: .....1"

Höhe: .....75 mm

Gewicht: .....2,4 kg

**Empfohlenes Zubehör:**

**8581-01** - Drehmomentschlüssel 600-1500 Nm

**4: KL-1023-2085**



**KL-1023-2085 - Radkapseln- und Achsmutterschlüssel SW 85, 6-kant**

Passend für SAF-Holland Achssysteme.

Schlüsselweite: .....85 mm

Profil: .....6-kant

Antrieb: ..... SW 36

**5: KL-1023-4090**



**KL-1023-4090 - Achsmutterschlüssel SW 90, Doppel 6-kant**

Passend für IVECO Nkws.

**Alternativ Werkzeug:** 99355177

Schlüsselweite: .....90 mm

Profil: .....Doppel 6-kant

Antrieb: .....1"

Höhe: .....75 mm

Gewicht: .....3,3 kg

**Empfohlenes Zubehör:**

**8581-01** - Drehmomentschlüssel 600-1500 Nm

**6: KL-1023-4095**



**KL-1023-4095 - Achsmutterschlüssel SW 95, Doppel 6-kant**

Passend für IVECO, Renault und Volvo Nkws sowie bei Kögel Achssysteme.

**Alternativ Werkzeug:** 99355182, 999-6735

Schlüsselweite: .....95 mm

Profil: .....Doppel 6-kant

Antrieb: .....1"

Höhe: .....75 mm

Gewicht: .....2,8 kg

**Empfohlenes Zubehör:**

**8581-01** - Drehmomentschlüssel 600-1500 Nm

DE

**7: KL-1023-2095**



## KL-1023-2095 - Radkapseln- und Achsmutter- schlüssel SW 95, 8-kant

Passend für BPW Achssysteme z.B. bei BPW EH.. (6,5 - 9 t); EH.. (6 t); EH.. (8 - 9 t); ZR.. (8 - 9 t); H.. (6,5 - 9 t) Konv. / ECO; K.. (8 - 9 t) Konv. / ECO; N.. (6 - 9 t) Konv. / ECO; K.. (6,5 t) Konv. / ALU-Nabe; H.. (6 - 9 t) Ölschm.

Größe (Achtkant): ..... SW 95  
Antrieb: ..... 3/4"  
Gewicht: ..... 2,27 kg

### Empfohlenes Zubehör:

**KL-4007-411** - Gelenkgriff 980 mm,  
**8571-01** - Drehmomentschlüssel 520-1000 Nm

**8: KL-1023-9095**



## KL-1023-9095 - Achsmutterschlüssel SW 95, 6-rund Sonderprofil

Passend für Mercedes-Benz Achsmuttern mit SW95 (z.B. A 002 990 81 50), 6-rund Sonderprofil. Eingebaut z.B. bei Mercedes-Benz Discos Trailer (MP1 - MP4) mit Kompaktlagerung HUB Unit etc.

Schlüsselweite: ..... 95 mm  
Sonderprofil: ..... 6-rund  
Antrieb: ..... 3/4"

### Empfohlenes Zubehör:

**KL-4007-411** - Gelenkgriff 980 mm,  
**8571-01** - Drehmomentschlüssel 520-1000 Nm

**9: KL-1023-100**



## KL-1023-100 - Radkapseln- und Achsmutter- schlüssel SW 100, 8-kant

Passend für Scania LKW Baureihe 4 (ab 16 t), z.B. bei Hinterachse AD / ADA (1100, 1300).

Größe (Achtkant): ..... 100 mm  
Antrieb: ..... 3/4"  
Gewicht: ..... 2,6 kg

### Empfohlenes Zubehör:

**KL-4007-411** - Gelenkgriff 980 mm,  
**8571-01** - Drehmomentschlüssel 520-1000 Nm



**10: KL-1023-2105**



**KL-1023-2105 - Radkapseln- und Achsmutter-  
schlüssel SW 105, 6-kant**

Passend für Volvo und Renault Lkws (ab Bj. 2000), bei Hinterachse.

Schlüsselweite ..... 105 mm  
 Profil: ..... 6-kant  
 Länge: ..... 350 mm  
 Antrieb: ..... 3/4"

**7: KL-1023-4105**



**KL-1023-4105 - Achsmutterschlüssel SW 105,  
Doppel 6-kant**

Passend für DAF, IVECO, Renault und Volvo Nkws.  
 Z.B. an Fahrzeugen mit der Achsmutter 7184036 (Iveco) oder 1076335 (Volvo)

**Alternativ Werkzeug:** 1329466, 99355180, 999-8457

Schlüsselweite ..... 105 mm  
 Profil: ..... Doppel 6-kant  
 Antrieb: ..... 1"  
 Höhe: ..... 75 mm  
 Gewicht: ..... 3,0 kg

**Empfohlenes Zubehör:**

**8581-01** - Drehmomentschlüssel 600-1500 Nm

**8: KL-1023-2109**



**KL-1023-2109 - Radkapseln- und Achsmutter-  
schlüssel SW 109, 8-kant**

Passend für BPW und Gigant Achssystemen z.B. bei BPW Hinterachsen: BPW-12T, H.. (10 - 12 t) Ölschm.; N.. (10 - 12 t) Ölschm.; EH.. (6,5 - 9 t); EH.. (10 - 12 t); H.. (6,5 - 9 t) ECO; K.. (8 - 9 t) ECOM; N.. (6 - 9 t) ECO sowie bei Gigant Hinter- oder Anhängerachsen: GVH5/6 09010 4218 + DH5/6 09010 4345 (9 t); GVH5 10010 3020, 10010 3620, 12010 3020 (10 - 12 t)

Schlüsselweite ..... 109 mm  
 Profil: ..... 8-kant  
 Antrieb: ..... SW 41  
 Gewicht: ..... 2,9 kg

DE

📷9: KL-1023-4115



**KL-1023-4115 - Achsmutterschlüssel SW 115, Doppel 6-kant**

Passend für IVECO Nkws.

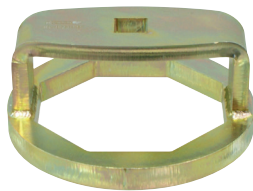
**Alternativ Werkzeug:** 99355167

Schlüsselweite ..... 115 mm  
 Profil: ..... Doppel 6-kant  
 Antrieb: ..... 1"  
 Höhe: ..... 75 mm  
 Gewicht: ..... 3,7 kg

**Empfohlenes Zubehör:**

**8581-01** - Drehmomentschlüssel 600-1500 Nm

📷10: KL-1023-115



**KL-1023-115 - Radkapseln- und Achsmutterschlüssel SW 115, 8-kant**

Passend für Volvo FH 12 und FH 16 (ab 16 t) sowie bei Renault Premium DXI an der Vorderachse.

**Alternativ Werkzeug:** 999-6773

Schlüsselweite ..... 115 mm  
 Profil: ..... 8-kant  
 Antrieb: ..... 3/4"  
 Gewicht: ..... 2,64 kg

**Empfohlenes Zubehör:**

**KL-4007-411** - Gelenkgriff 980 mm

**8571-01** - Drehmomentschlüssel 520-1000 Nm

📷10: KL-1023-2120



**KL-1023-2120 - Radkapseln- und Achsmutterschlüssel SW 120, 8-kant**

Passend für BPW Achssysteme z.B. bei BPW-16T Hinter- oder Anhängerachsen, EH. (13 - 16 t); H. (14 - 18 t); K. (13 t); N. (13 t); Z. (13 t).

Schlüsselweite ..... 120 mm  
 Profil: ..... 8-kant  
 Antrieb: ..... SW 41  
 Gewicht: ..... 2,3 kg

**⚠️ Sicherheitshinweise und Vorschriften**

- ✔ Lesen und verstehen Sie **vor der Verwendung** des Spezialwerkzeuges **alle** Sicherheitshinweise und **beachten** Sie diese für eine **sichere Verwendung**!
- ✔ Verwenden Sie das Spezialwerkzeug **bestimmungsgemäß** und führen Sie Wartungs- und Reparaturarbeiten **immer** auch unter Beachtung der Vorschriften zur Arbeitssicherheit und Unfallverhütung sowie der Anweisungen des Fahrzeugherstellers durch!
- ✔ Kontrollieren Sie das Spezialwerkzeug vor **jeder** Verwendung **sorgfältig** auf Beschädigungen, lose Teile oder unzulässige Änderungen und verwenden Sie dieses **niemals** wenn solche festgestellt wurden!
- ✔ Tragen Sie bei der Arbeit **immer** Ihre persönliche Schutzausrüstung (z.B. *Schutzbrille, Schutzhandschuhe, Sicherheitsschuhe*)!



## GEDORE-Werkzeugfabrik GmbH & Co. KG

Remscheider Straße 149  
42899 - Remscheid  
Postfach 120361  
47873 Remscheid  
GERMANY

### Vertrieb DEUTSCHLAND

☎ +49 (0) 2191 / 596-0  
☎ +49 (0) 2191 / 596-230  
✉ info@gedore.com  
🌐 www.gedore.com

### Sales INTERNATIONAL

☎ +49 (0) 2191 / 596-910  
☎ +49 (0) 2191 / 596-911  
✉ info@gedore.com  
🌐 www.gedore.com

## GEDORE TOOLS, INC.

Only for USA, Canada & Mexico  
Sólo para EE.UU., Canadá y México  
Seulement pour les USA, le Canada et le Mexique  
7187 Bryhawke Circle, Suite 700, North Charleston, SC 29418, USA

☎ +1-843 / 225 50 15  
☎ +1-843 / 225 50 20  
✉ info@gedoretools.com  
🌐 www.gedoretools.com

Worldwide GEDORE service centers and offices are listed on the Internet at: [www.gedore.com](http://www.gedore.com)

## GEDORE Automotive GmbH

Breslauer Straße 41  
78166 - Donaueschingen  
Postfach 1329  
78154 Donaueschingen  
GERMANY

### Vertrieb DEUTSCHLAND

☎ +49 (0) 771 / 8 32 23-0  
☎ +49 (0) 771 / 8 32 23-90  
✉ info.gam@gedore.com  
🌐 gedore-automotive.com



[www.gedore-automotive.com](http://www.gedore-automotive.com)