



## KL-1025-.. Serie Simmering Eindrücker



**Produktinformation (Original)** DE  
⚠ Vor Verwendung, lesen und verstehen!

[www.gedore-automotive.com](http://www.gedore-automotive.com)



### GEDORE Automotive GmbH

Breslauer Straße 41  
78166 - Donaueschingen  
Postfach 1329  
78154 Donaueschingen - GERMANY

☎ +49 (0) 771 / 8 32 23-0  
☎ +49 (0) 771 / 8 32 23-90  
✉ info.gam@gedore.com  
🌐 gedore-automotive.com

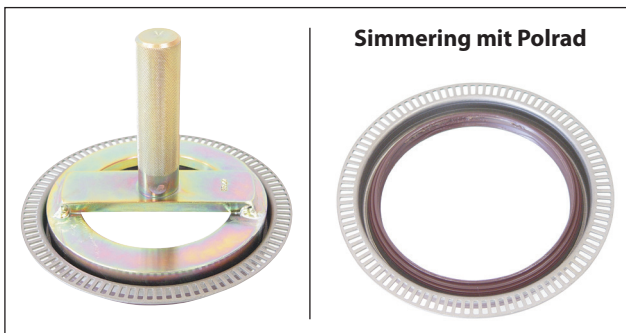
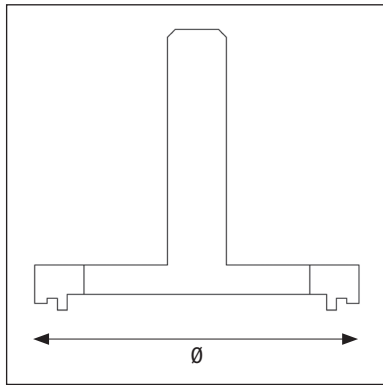
### GEDORE TOOLS, INC.

Only for USA, Canada & Mexico / Sólo para EE.UU., Canadá y México  
Seulement pour les USA, le Canada et le Mexique  
7187 Bryhawke Circle, Suite 700  
North Charleston, SC 29418, USA

☎ +1-843 / 225 50 15  
☎ +1-843 / 225 50 20  
✉ info@gedoretools.com  
🌐 gedore.com

Version 2 - 03/2022

1: KL-1025-150 / KL-1025-160 / KL-1025-180



**Produktbeschreibung**

Erforderlich zur fachgerechten Montage von Simmerringen bzw. Simmerringen mit Polrad an z.B. NFZ Achsen und Radnaben.

**KL-1025-.. Serie**

**KL-1025-150 - Simmerring-Eindrücker**

Passend für Mercedes ACTROS und ATEGO, z.B. Kassetten-Dichtring in der Radnabe.

Erforderlich zur fachgerechten Montage des Simmerrings (Kassetten-Dichtring) an der ACTROS und ATEGO Radnabe.

**Technische Daten**

Ø: ..... 150 mm

Gewicht: ..... 2100 g

**KL-1025-160 - Simmerring-Eindrücker**

Passend für Mercedes ACTROS und ATEGO, z.B. Simmerring mit Polrad (MB-Nr. A 942 334 01 15).

Erforderlich zur fachgerechten Montage des Simmerrings mit Polrad an der ACTROS und ATEGO Achse bzw. Radnabe.

**Technische Daten**

Ø: ..... 160 mm

Gewicht: ..... 2400 g

**KL-1025-180 - Simmerring-Eindrücker**

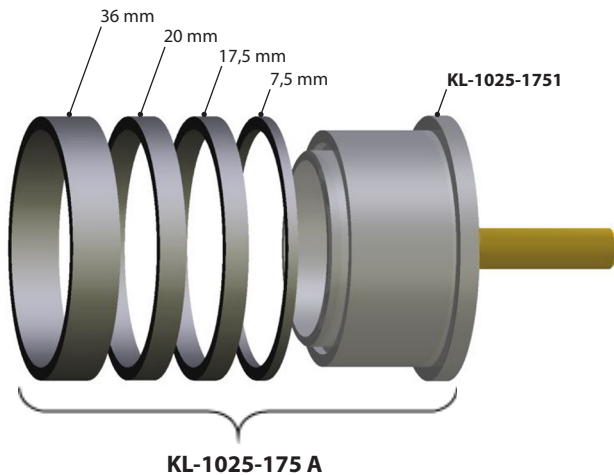
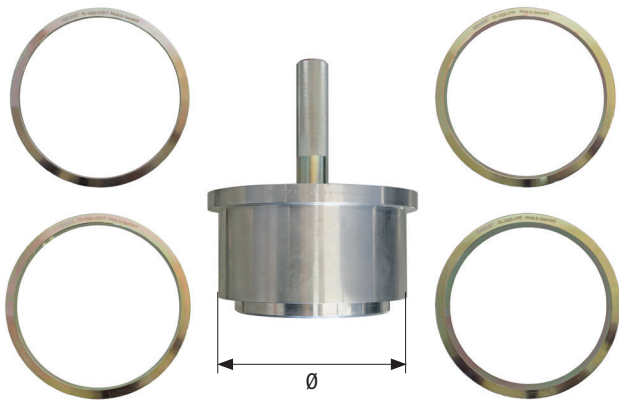
Passend für Mercedes ACTROS und ATEGO, z.B. Simmerring mit Polrad (MB-Nr. A 020 997 05 47).

**Technische Daten**

Ø: ..... 180 mm

Gewicht: ..... 3900 g

☑ 2: KL-1025-175 A



**KL-1025-175 A - Simmerring-Eindrücker**  
**Ø 175 mm**

Passend für Mercedes ACTROS und ATEGO Hinterachs-Wellendichtringe (inklusive ACTROS mit 11,5 t; 13 t und 16 t AP-Achsen).

(z.B. ACTROS Hinterachse MB-Nr. - 746.217\_O / - 770.001\_F / - 771.0\_F / - 771.1\_F / - 740.8\_S / - 746.210\_S / - 748.2\_S / - 748.7\_S / - 746.213\_S / - 741.71\_S / - 746.21\_S / - 746.301\_S / - 748.59\_S und ATEGO 9 t Hinterachse MB-Nr. - 770.003\_F, - 770.002\_F, - 770.000\_F.)

**Alternativ Werkzeug: W 748 589 04 15 00**

DE

Der Simmerring-Eindrücker **KL-1025-175 A** wird zur fachgerechten Montage der Simmerringe an Mercedes ACTROS und ATEGO Hinterachsen benötigt

**Hinweis:**

- Die Ringe **KL-1025-1752 A** und **KL-1025-1753 A** werden bei den Hinterachs-Serien **746.21** und **748.59** mit Doppelabdichtung benötigt.
- Die Ringe **KL-1025-1754** und **KL-1025-1755** werden bei den AP-Achsen benötigt.

**Empfohlenes Zubehör:**

**248 ST-50** - Rückschlagfreier Schonhammer

**Technische Daten**

Ø: ..... 175 mm

Gewicht: ..... 8600 g

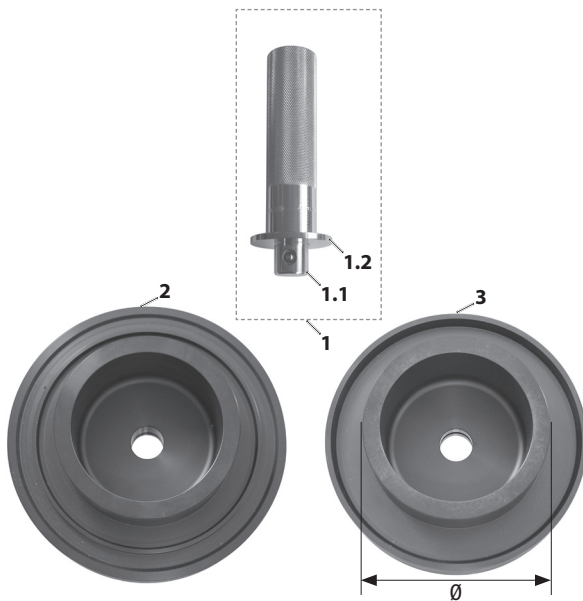
**Lieferumfang/Einzelteilübersicht**

Artikel-Nr.	Beschreibung	Menge
KL-1025-1751	Simmerring-Eindrücker Ø 175 mm	1
KL-1025-1752 A	Ring 7,5 mm	1
KL-1025-1753 A	Ring 17,5 mm	1
KL-1025-1754	Ring 20 mm	1
KL-1025-1755	Ring 36 mm	1

**⚠ Sicherheitshinweise und Vorschriften**

- Lesen und verstehen Sie **vor der Verwendung** des Spezialwerkzeuges **alle** Sicherheitshinweise und **beachten** Sie diese für eine **sichere Verwendung**!
- Verwenden Sie das Spezialwerkzeug **bestimmungsgemäß** und führen Sie Wartungs- und Reparaturarbeiten **immer** auch unter Beachtung der Vorschriften zur Arbeitssicherheit und Unfallverhütung sowie der Anweisungen des Fahrzeugherstellers durch!
- Kontrollieren Sie das Spezialwerkzeug vor **jeder** Verwendung **sorgfältig** auf Beschädigungen, lose Teile oder unzulässige Änderungen und verwenden Sie dieses **niemals** wenn solche festgestellt wurden!
- Tragen Sie bei der Arbeit **immer** Ihre persönliche Schutzausrüstung (z.B. *Schutzbrille, Schutzhandschuhe, Sicherheitsschuhe*)!

☞ 2: KL-1025-105



### KL-1025-105 - Simmerring-Eindrücker Ø 105 mm

Passend für MAN TGA, TGM, TGS und TGX Hinterachsen, am inneren und äußeren Wellendichtring mit und ohne Polrad.

**Alternativ Werkzeug:** 80.99604-0225, 80.99604-0226

Der Simmerring-Eindrücker **KL-1025-105** ermöglicht sowohl die fachgerechte Montage des äußeren Wellendichtrings als auch des inneren Wellendichtrings mit Polrad an der Hinterachse.

Eine unsachgemäße Montage des Wellendichtrings kann zu Undichtigkeiten sowie ABS-Fehlern führen.

#### **Empfohlenes Zubehör:**

**248 ST-50** - Rückschlagfreier Schonhammer

#### **Technische Daten**

Ø: ..... 105 mm

Gewicht: ..... 3000 g

### KL-1025-1054 - Simmerring-Eindrücker Ø 105, Außenring

Passend für MAN TGA, TGM, TGS und TGX Hinterachsen, am äußeren Wellendichtring ohne Polrad.

Der Simmerring-Eindrücker - **KL-1025-1054** ermöglicht die fachgerechte Montage des äußeren Wellendichtrings, an der Hinterachse.

Eine unsachgemäße Montage des Wellendichtrings, kann zu Undichtigkeiten führen.

(Bestehend aus: siehe **KL-1025-105** / Pos. 1 + 3)

### KL-1025-1055 - Simmerring-Eindrücker Ø 105, Innenring

Passend für MAN TGA, TGM, TGS und TGX Hinterachsen, am inneren Wellendichtring mit Polrad.

Der Simmerring-Eindrücker - **KL-1025-1055** ermöglicht die fachgerechte Montage des inneren Wellendichtrings mit Polrad, an der Hinterachse.

Eine unsachgemäße Montage des Wellendichtrings, kann zu Undichtigkeiten sowie ABS - Fehlern führen.

(Bestehend aus: siehe **KL-1025-105** / Pos. 1 + 2)