

## Formschluss-Spann-Exzenter

### Artikelbeschreibung/Produktabbildungen



### Beschreibung

#### Werkstoff:

Exzenter schraube legierter Stahl.  
Klemmscheibe Stahl.

#### Ausführung:

Exzenter schraube brüniert.  
Klemmscheibe brüniert.

#### Hinweis:

Der Spann-Exzenter hat eine Scheibe, die durch Fräsen mit der Kontur des zu spannenden Werkstückes versehen werden kann. Dies ergibt eine formschlüssige Spannung für runde, konturierte oder labile Werkstücke. Die abgeflachte Kante hat den gleichen Abstand von der Schraubenmitte wie der Spann-Exzenter K0026, so dass die Scheiben gegebenenfalls ausgetauscht werden können.

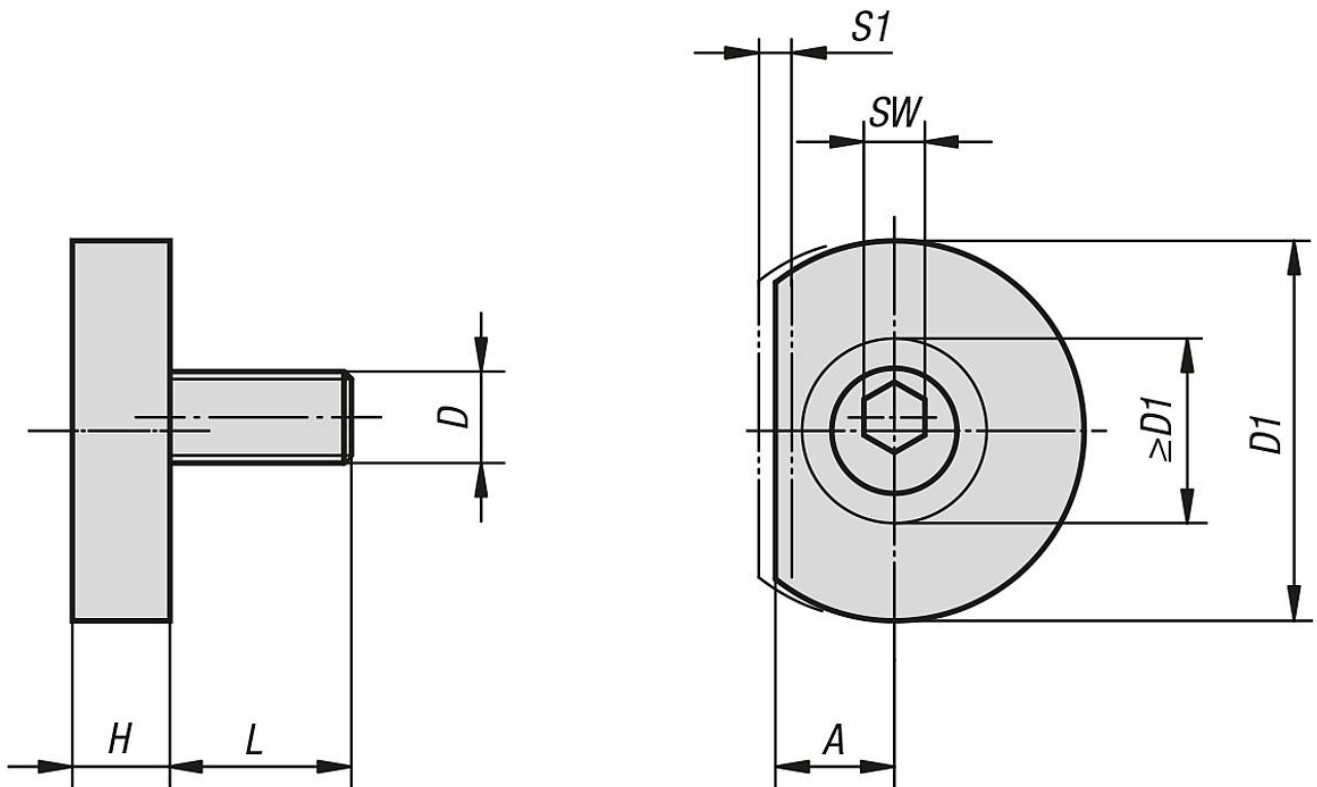
"A" = Abstand vom Werkstück zur Gewindemitte (Spannschraube).

"D1 min." = Maß, das für das Konturfräsen zur Verfügung steht.

#### Auf Anfrage:

Ersatz-Exzenter-Schrauben.

### Zeichnungen



### Artikelübersicht

## Formschluss-Spann-Exzenter

### Artikelübersicht

#### Formschluss-Spann-Exzenter

| Bestellnummer | A    | D   | D1   | D1<br>min. | H    | L    | SW | S1<br>(Spannweg) | Spannkraft<br>kN | Zubehör KIPP |
|---------------|------|-----|------|------------|------|------|----|------------------|------------------|--------------|
| K0022.06      | 7,8  | M6  | 24,9 | 12,1       | 6,4  | 11,9 | 4  | 1,01             | 3,3              | K1969.0612   |
| K0022.10      | 10,2 | M10 | 31,2 | 17,2       | 8,9  | 18   | 7  | 1,52             | 8,9              | K1969.1020   |
| K0022.12      | 12,7 | M12 | 37,6 | 22,4       | 11,4 | 22,9 | 8  | 2,03             | 17,8             | K1969.1225   |
| K0022.16      | 15   | M16 | 43,9 | 26,1       | 14   | 28,6 | 12 | 2,54             | 26,7             | K1969.1630   |