

## Scharniere schweißbar, Form B

### Artikelbeschreibung/Produktabbildungen



### Beschreibung

#### Werkstoff:

Scharnier Stahl.

Zwischenscheibe Messing.

Achse Stahl oder Messing.

#### Ausführung:

Schmiernippel nach DIN 71412-D , Stahl verzinkt.

Stahlteile blank.

#### Hinweis:

Die Scharniere bestehen aus schweißbarem Profilstahl.

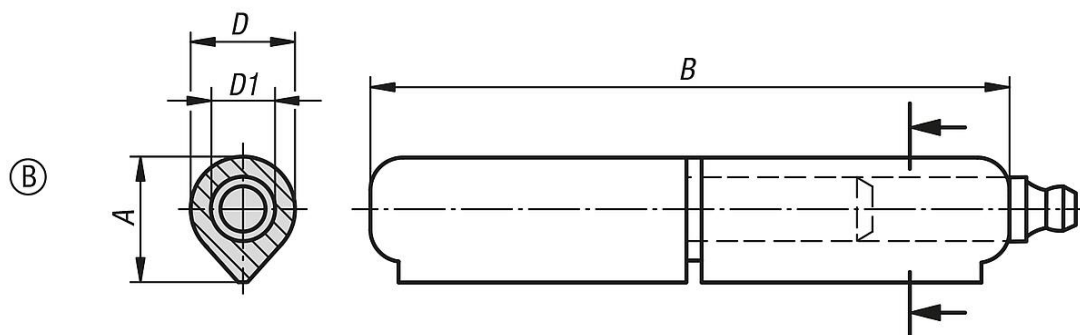
In der unteren Scharnierhälfte ist der Stift fest eingebracht.

Die unterschiedlichen Stahlqualitäten der Schweißnähte und der Träger, an denen die Bandrollen befestigt sind, müssen mindestens gleich oder besser sein als:

S235JR+AR nach EN 10025-2:2004-10

DIN 8563 Teil 3 oder Fe E 235 nach SIA 161

### Zeichnungen



### Artikelübersicht

| Bestellnummer   | Form | Material Komponente | A    | B   | D  | D1 |
|-----------------|------|---------------------|------|-----|----|----|
| K0984.113080012 | B    | Stahl               | 16   | 80  | 13 | 8  |
| K0984.116100012 | B    | Stahl               | 20   | 100 | 16 | 10 |
| K0984.116120012 | B    | Stahl               | 20   | 120 | 16 | 10 |
| K0984.118135012 | B    | Stahl               | 22,5 | 135 | 18 | 12 |
| K0984.120150012 | B    | Stahl               | 25,5 | 150 | 20 | 13 |
| K0984.120180012 | B    | Stahl               | 25   | 180 | 20 | 14 |
| K0984.123200012 | B    | Stahl               | 29   | 200 | 23 | 16 |

