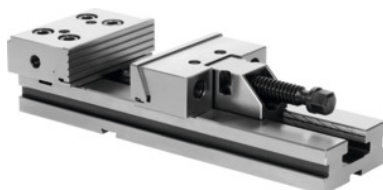


**Modulární svěrák, Šířka čelistí A: 150/3mm****Údaje o objednávce**

Artikové číslo	362110 150/3
GTIN	4045197708243
Třída artiklu	32P

Popis**Provedení:**

- **Strojní svěrák s vtahovacími čelistmi.**
- **Jednoduché mechanické ovládání (do 3,5 t).**
- **Snadné nastavování upínací šířky.**
- **Povrchově kalené HRC 60.**
- **Rovnoběžnost 0,02 mm.**

Rozsah dodávky:

Včetně dorazu obrobku, 2 kusy drážkových kamenů podobných č. 362160 vel. 18/16, 1 upínací klíč, 1 šroubovák na šrouby s vnitřním šestihranem, 4 upínky.

Upozornění:

Jiné lícované drážkové kameny viz č. 362160.

Technický popis

Hmotnost	37,5 kg
Výška čelistí C	50 mm
Výška základního tělesa G	50 mm
Celková délka L	520 mm
Šířka čelistí A	150 mm
Rozsah upínání b	300 mm

Barevné kódy pro odpovídající příslušenství	Modulární HOLEX 150
Lícovaná drážka podélná l	16 mm
Lícovaná drážka příčná n	16 mm
Druh produktu	Strojní svěrák

Příslušenství

Hladká předsazovací čelist, měkká (kus) Pro šířku čelistí 150 mm	362148 150
Lícovaný drážkový kámen (pár) Rozměr B T-drážky / lícovaná drážka 14/16 mm	362160 14/16
Úhlová nastavbová čelist (kus) Pro šířku čelistí 150 mm	362132 150
Lícovaný drážkový kámen (pár) Rozměr B T-drážky / lícovaná drážka 20/16 mm	362160 20/16
Lícovaný drážkový kámen (pár) Rozměr B T-drážky / lícovaná drážka 18/16 mm	362160 18/16
Lícovaný drážkový kámen (pár) Rozměr B T-drážky / lícovaná drážka 12/16 mm	362160 12/16
Podélně drážkovaná předsazovací čelist (kus) Pro šířku čelistí 150 mm	362146 150
Prizmatická čelist (kus) Pro šířku čelistí 150 mm	362127 150
Hladká předsazovací čelist, tvrdá (kus) Pro šířku čelistí 150 mm	362147 150
Lícovaný drážkový kámen (pár) Rozměr B T-drážky / lícovaná drážka 16/16 mm	362160 16/16