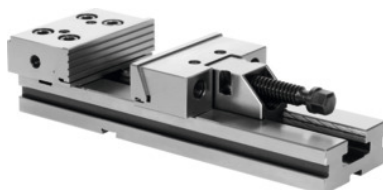


**Modulární svěrák, Šířka čelistí A: 150/2mm****Údaje o objednávce**

Artikové číslo	362110 150/2
GTIN	4045197708236
Třída artiklu	32P

Popis**Provedení:**

- **Strojní svěrák s vtahovacími čelistmi.**
- **Jednoduché mechanické ovládání (do 3,5 t).**
- **Snadné nastavování upínací šířky.**
- **Povrchově kalené HRC 60.**
- **Rovnoběžnost 0,02 mm.**

Rozsah dodávky:

Včetně dorazu obrobku, 2 kusy drážkových kamenů podobných č. 362160 vel. 18/16, 1 upínací klíč, 1 šroubovák na šrouby s vnitřním šestihranem, 4 upínky.

Upozornění:

Jiné lícované drážkové kameny viz č. 362160.

Technický popis

Barevné kódy pro odpovídající příslušenství	Modulární HOLEX 150
Výška základního tělesa G	50 mm
Šířka čelistí A	150 mm
Výška čelistí C	50 mm
Lícovaná drážka příčná n	16 mm
Hmotnost	34 kg

Celková délka L	420 mm
Rozsah upínání b	200 mm
Lícovaná drážka podélná l	16 mm
Druh produktu	Strojní svěrák

Příslušenství

Hladká předsazovací čelist, tvrdá (kus) Pro šířku čelistí 150 mm	362147 150
Lícovaný drážkový kámen (pár) Rozměr B T-drážky / lícovaná drážka 20/16 mm	362160 20/16
Hladká předsazovací čelist, měkká (kus) Pro šířku čelistí 150 mm	362148 150
Podélně drážkovaná předsazovací čelist (kus) Pro šířku čelistí 150 mm	362146 150
Lícovaný drážkový kámen (pár) Rozměr B T-drážky / lícovaná drážka 14/16 mm	362160 14/16
Lícovaný drážkový kámen (pár) Rozměr B T-drážky / lícovaná drážka 12/16 mm	362160 12/16
Lícovaný drážkový kámen (pár) Rozměr B T-drážky / lícovaná drážka 16/16 mm	362160 16/16
Lícovaný drážkový kámen (pár) Rozměr B T-drážky / lícovaná drážka 18/16 mm	362160 18/16
Prizmatická čelist (kus) Pro šířku čelistí 150 mm	362127 150
Úhlová nastavbová čelist (kus) Pro šířku čelistí 150 mm	362132 150