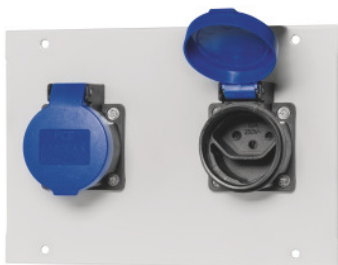


**Garant****Modulové vypínače, přepínače, Druh modulu: CH250V/2****Údaje o objednávce**

Artikové číslo	928470 CH250V/2
GTIN	4062406116705
Třída artiklu	91P

**Popis****Provedení:**

Z ocelového plechu v **modulárním provedení**. Všechny energetické součásti **s kabelem a konektorem**.

Zásuvný princip plug and play. Moduly vedoucí elektrický proud jsou předem připraveny s přípojovacím kabelem a 3pólovou zástrčkou č. 928491 vel. 3 k přímému připojení k rozvodnému bloku. Modul 928470 vel. CEE400/5 je předem připraven s přípojovacím kabelem a 5pólovou zástrčkou č. 928491 vel. 5. Všechny moduly pro napájení energií jsou dimenzovány jako zásuvky s ochranným kontaktem (Schuko) a odpovídají třídě ochrany I.

**Popis:****Technické údaje pro průmyslový zásuvný systém (č. 928490; 928491; 928492):**

- **Maximální přípojovací hodnota 230 V / AC, 16 A nebo 400 V / AC, 16 A.**
- **Celková zatížitelnost při střídavém proudu: 3, 5 kW.**
- **Celkové zatížení při trojfázovém proudu: 10,5 kW.**
- **Průřezy vodičů v předem připravených kabelech:**
  - 3 × 1,5 mm<sup>2</sup> při střídavém proudu (L, N, PE)**
  - 5 × 1,5 mm<sup>2</sup> při trojfázovém proudu (L1, L2, L3, N, PE)**
- **Třída ochrany 1**
- **Typ ochrany IP 20.**

**Použití:**

Dále jsou uvedena provedení našich zásuvek s příslušným typem konektoru. Použití v jiných zemích je možné zjistit podle typu konektoru.

Německo / DE: Typ F  
 Švýcarsko / CH: Typ J  
 Itálie / IT: Typ L  
 Francie / FR: Typ E  
 Česká republika / CZ: Typ E  
 Velká Británie / GB: Typ G  
 Dánsko / DK: Typ K  
 USA / US: Typ B

**Vhodné pro:**

Č. 925885, 927325 – 927329, 928411 – 928413, 928421, 928441 – 928444, 928500 a 928510.

**Lakování:**

Světle šedá RAL 7035, **práškově nanášený lak.**

**Upozornění:**

- **U individuálního osazení moduly je třeba dbát na to, aby nebyl překročen maximální počet dělicích jednotek lišt pro energie.**
- **Č. výrobku. 928470 vel. US110V/1 a US110V/2 se smějí montovat společně pouze s těmito moduly: \_ON/OFF1, \_COVER, \_AIR/S, \_NET, \_USB, \_USB/5V \_LINK.**
- **První zapojení i připojení konektorů nebo zásuvek k vedení smí být prováděno pouze odbornými elektrikáři!**

## Technický popis

Popis	2 zásuvky Schuko se sklopným víčkem
Dělicí jednotka	2E
Jmenovité napětí	250 V
Jmenovitý proud	10 A
Hmotnost	0,2 kg
Výška	137 mm
Šířka	200 mm
Počet zásuvek typ J	2
Vstup typu zástrčky	Zásuvný systém GST
Vypínač	ne
Zásuvka typ	J
Typ proudu	AC
Tloušťka materiálu	1,5 mm
Volba barev	RAL 9002, 7035, 7005, 7016, 6011, 5018, 5012, 5011, 5005, 3003

Druh produktu

Energetický modul