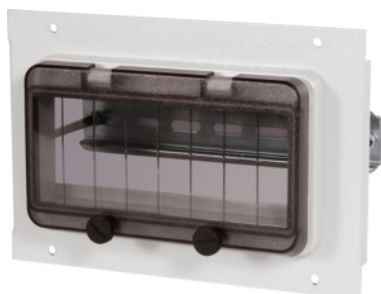


**Garant****Modulové vypínače, přepínače, Druh modulu: COVER****Údaje o objednávce**

Artikové číslo	928470 COVER
GTIN	4062406131784
Třída artiklu	91P

**Popis****Provedení:**

Z ocelového plechu v **modulárním provedení**. Všechny energetické součásti **s kabelem a konektorem**.

Zásuvný princip plug and play. Moduly vedoucí elektrický proud jsou předem připraveny s přípojovacím kabelem a 3pólovou zástrčkou č. 928491 vel. 3 k přímému připojení k rozvodnému bloku. Modul 928470 vel. CEE400/5 je předem připraven s přípojovacím kabelem a 5pólovou zástrčkou č. 928491 vel. 5.

**Popis:****Technické údaje pro průmyslový zásuvný systém (č. 928490; 928491; 928492):**

- **Maximální přípojovací hodnota 230 V / AC, 16 A nebo 400 V / AC, 16 A.**
- **Celková zatížitelnost při střídavém proudu: 3, 5 kW.**
- **Celkové zatížení při trojfázovém proudu: 10,5 kW.**
- **Průřezy vodičů v předem připravených kabelech:**
  - 3 × 1,5 mm<sup>2</sup> při střídavém proudu (L, N, PE)**
  - 5 × 1,5 mm<sup>2</sup> při trojfázovém proudu (L1, L2, L3, N, PE)**
- **Třída ochrany 1**
- **Typ ochrany IP 20.**

**Použití:**

Dále jsou uvedena provedení našich zásuvek s příslušným typem konektoru. Použití v jiných zemích je možné zjistit podle typu konektoru.

Německo / DE: Typ F

Švýcarsko / CH: Typ J

Itálie / IT: Typ L

Francie / FR: Typ E

Česká republika / CZ: Typ E

Velká Británie / GB: Typ G

Dánsko / DK: Typ K

USA / US: Typ B

**Vhodné pro:**

Č. 925885, 927325 – 927329, 928411 – 928413, 928421, 928441 – 928444, 928500 a 928510.

**Lakování:**

Světle šedá RAL 7035, **práškově nanášený lak.**

**Upozornění:**

- **U individuálního osazení moduly je třeba dbát na to, aby nebyl překročen maximální počet dělicích jednotek lišt pro energie.**
- **Č. výrobku. 928470 vel. US110V/1 a US110V/2 se smějí montovat společně pouze s těmito moduly: \_ON/OFF1, \_COVER, \_AIR/S, \_NET, \_USB, \_USB/5V\_LINK.**
- **První zapojení i připojení konektorů nebo zásuvek k vedení smí být prováděno pouze odbornými elektrikáři!**

## Technický popis

Provedení	vnitřní rozměr 165×50 mm
Dělicí jednotka	2E
Popis	Ochranný kryt s lištou DIN a průhledným sklopným víčkem pro spínače vedení a ochranné vypínače proti chybnému proudu
Výška	137 mm
Hmotnost	0,2 kg
Šířka	200 mm
Tloušťka materiálu	1,5 mm
Volba barev	RAL 9002, 7035, 7005, 7016, 6011, 5018, 5012, 5011, 5005, 3003
Druh produktu	Energetický modul