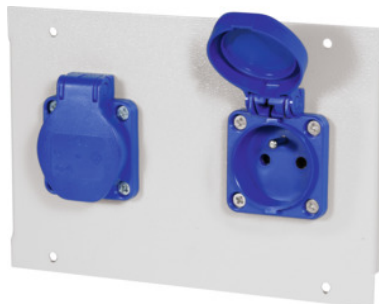


Garant GRIDLINE

**ESD modul pro energii a média, Druh modulu: FR250V/2****Údaje o objednávce**

Artikové číslo	972220 FR250V/2
GTIN	4062406167738
Třída artiklu	9GW

**Popis****Provedení:**

Z ocelového plechu v **modulárním provedení**. Všechny energetické součásti **s kabelem a konektorem**.

Zásuvný princip plug and play. Moduly vedoucí elektrický proud jsou předem připraveny s připojovacím kabelem a 3pólovou zástrčkou č. 928491 vel. 3 k přímému připojení k rozvodnému bloku. Modul 928470 vel. CEE400/5 je předem připraven s připojovacím kabelem a 5pólovou zástrčkou č. 928491 vel. 5. Všechny moduly pro napájení energií jsou dimenzovány jako zásuvky s ochranným kontaktem (Schuko) a odpovídají třídě ochrany I.

**Popis:**

**Technické údaje pro průmyslový zásuvný systém (č. 928490; 928491; 928492):**

- **Maximální připojovací hodnota 230 V / AC, 16 A nebo 400 V / AC, 16 A.**
- **Celková zatížitelnost při střídavém proudu: 3, 5 kW.**
- **Celkové zatížení při trojfázovém proudu: 10,5 kW.**
- **Průřezy vodičů v předem připravených kabelech:**
  - 3 × 1,5 mm<sup>2</sup> při střídavém proudu (L, N, PE)**
  - 5 × 1,5 mm<sup>2</sup> při trojfázovém proudu (L1, L2, L3, N, PE)**
- **Třída ochrany 1**
- **Typ ochrany IP 20.**

**Použití:**

Dále jsou uvedena provedení našich zásuvek s příslušným typem konektoru. Použití v jiných zemích je možné zjistit podle typu konektoru.

Německo / DE: Typ F

Švýcarsko / CH: Typ J

Itálie / IT: Typ L

Francie / FR: Typ E

Česká republika / CZ: Typ E

Velká Británie / GB: Typ G

Dánsko / DK: Typ K

USA / US: Typ B

**Vhodné pro:**

Č. 972200 – 972203.

**Lakování:**

Světle šedá podobná RAL 7035, **ESD práškově nanášený lak.**

**Upozornění:**

- **U individuálního osazení moduly je třeba dbát na to, aby nebyl překročen maximální počet dělicích jednotek lišt pro energie.**
- **Č. výrobku. 972220 vel. US110V/1 a US110V/2 se smějí montovat společně pouze s těmito moduly: \_ON/OFF1, \_COVER, \_AIR/S, \_NET, \_USB, \_USB/5V, \_LINK.**
- **Všechny plastové díly (např. odjímatelné kryty) jsou ESD nevodivé.**
- **První zapojení i připojení konektorů a zásuvek k vedení smí provádět pouze odborní elektrikáři.**

## Technický popis

Popis	2 zásuvky Schuko se sklopným víčkem
Dělicí jednotka	2E
Jmenovitý proud	16 A
Jmenovité napětí	250 V
Počet zásuvek typ E	2
Vypínač	ne
Vstup typu zástrčky	Zásuvný systém GST
Zásuvka typ	E
Typ proudu	AC
Tloušťka materiálu	1,5 mm
Elektrostatické vlastnosti	EGB/ESD
Druh produktu	Energetický modul

