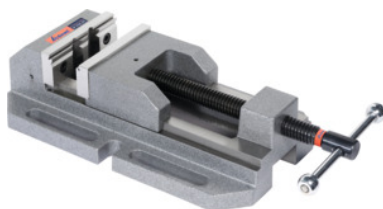


Garant**Ruční svěrák pro vrtačky, Šířka čelistí A: 120mm****Údaje o objednávce**

Artikové číslo	365035 120
GTIN	4045197770691
Třída artiklu	31S

Popis**Provedení:**

- **Stabilní konstrukce se silným vodícím šroubem.**
- **Čelisti kalené a broušené.**
- **Přesné upínání díky plochému vedení.**
- **Jedna čelist s horizontálním a vertikálním prizmatem pro kruhové profily. Jedna čelist hladká.**
- **Pro upínání plochých dílů jsou obě čelisti osazeny.**
- **Patentovaná integrovaná excentrická rychloupínací čelist pro bezpečné upnutí na vrtacím stole.**
- **Díky rychlému upnutí v oblasti drážek je možné flexibilně a efektivně obrábět upnutý obrobek v libovolné poloze na celém vrtacím stole bez nutnosti změny upnutí.**

Použití:

K upínání obrobků na vrtačkách.

Materiál:

Těleso a pohyblivá čelist z robustní speciální litiny.

Přesnost:

Do **0,10 mm**.

Technický popis

Celková výška c	90 mm
Rozsah upínání b	173 mm

Výška čelistí C	40 mm
Barevné kódy pro odpovídající příslušenství	BM svěrák šedý
Maximální délka L ₄	556 mm
Vzdálenost upínacích drážek	160 mm
Šířka čelistí A	120 mm
Délka základního tělesa a	340 mm
Hmotnost	18 kg
Šířka upínacích drážek	17 mm
Šířka základního tělesa	193 mm
Druh produktu	Svěrák pro vrtačky

Příslušenství

Doraz Typ 2	365028 2
Pár náhradních čelistí (2 kusy) pro rychloupínací svěráky nebo svěráky pro vrtačky Pro typ 120	365036 120
Vodící lišta pro č. 365023	365025
Náhradní vřeteno pro ruční svěrák na vrtačky Pro typ 120	365037 120