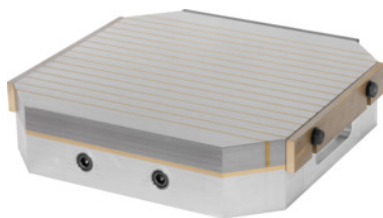


**Garant****Permanentní magnet, příčné dělení pólů, Délka L: 320mm**

## Údaje o objednávce

Artikové číslo	380040 320
GTIN	4045197781772
Třída artiklu	310

## Popis

### Provedení:

- **Hliníková skříňka pro nástavbu nebo vestavbu.**
- **Dorazové lišty na 3 stranách.**
- **2 spínací místa.**
- **Vyfrézovaná madla.**
- **Včetně 4 otvorů ZeroClamp rozteč 200.**
- **Lamely z mosazi 3 mm / oceli 12 mm.**

2 spínací místa pro dvě magnetická pole;

U velkých obrobků, které mají být upnuty přes celé magnetické pole, musí být zapnuta obě spínací místa.

### Výhoda:

Možné upínání dvou obrobků na jedné paletě a částečné obsazení (pomocí 2 spínacích míst).

### Použití:

Pro upínání středně velkých až velkých obrobků při broušení, frézování a elektroerozivním obrábění.

### Rozsah dodávky:

6hranný klíč.

### Upozornění:

Vhodný upínací čep GARANT ZeroClamp 360025 18M16 nebo 18M16/138.

Paleta se upevňuje pomocí upínacích čepů ZeroClam nebo pomocí upínek prostřednictvím zafrézovaných upínacích drážek přímo na stůl stroje.

## Technický popis

Výška magnetického pole	6 mm
Jmenovitá adhezní síla	130 N/cm <sup>2</sup>
Délka pólové desky	320 mm
Hmotnost	38 kg
Opotřebovatelnost pólové desky	6 mm
Rozměr D	258 mm
Šířka B	320 mm
Výška H	68,5 mm
Druh produktu	Magnetická upínací deska