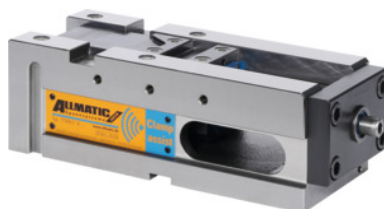




## NC vysokotlaký svěrák TITAN 2 s funkcí měření upínací síly „Clamp assist“, Typ: 125K



### Údaje o objednávce

Artikové číslo	361304 125K
GTIN	4250364402859
Třída artiklu	34A

### Popis

#### Provedení:

#### Charakteristika:

Svěráky pro modulární upínací systém.

**Zvětšený silový zdvih pro bezpečné upínání polotovarů v kombinaci s funkcí stahování.**

Čelisti se šrouby s válcovou hlavou M12.

8 mm okraj upínání při stahování, 3 mm u čelisti Gripp.

Možnost upínání v blízkosti neutrálního vlákna.

Upínací čelisti předchozích modelů jsou kompatibilní.

Výstupní otvor pro chladicí prostředek a třísky. Precizní rovnací drážky.

Závit pro doraz obrobku a pro prodloužení.

Maximální upínací síla 40 kN.

Vodící dráha indukčně kalená. Boční, horní a spodní strana broušená.

#### Charakteristika:

Použitelný vertikálně.

#### Výhoda:

Precizní, silný, multifunkční vysokotlaký upínač.

- **Spolehlivé upínání surových dílů pomocí vysokotlakého vřetená s velmi dlouhým silovým zdvihem.**
- **Přesné obrábění hotových dílů, základní těleso opracované ze všech stran.**

#### Funkce:

**Upínání výlučně pomocí nastavitelného momentového klíče (max. 30 Nm).**

Se speciálním vysokotlakým vřetenem a mechanickým zesilovačem síly.

Vysokotlaké vřeteno opatřené měřicí sensorikou, zcela zapouzdřené. Rádiový přenos upínacích sil (2,4 GHz) do měřicího systému č. 361306. Odolné vůči vibracím, ochrana vůči chladicím kapalinám.

**Použití:**

**Pro konvenční upínání, upínání Grip a upínání se stahováním.** Upínání **surových dílů, výpalků a výřezů** vnikáním **kalených a vyměnitelných upínacích hrotů** do obrobku. Vhodné pro všechny materiály do pevnosti cca 1000 N/mm<sup>2</sup>. Použitelné horizontálně a postranně. Pro měření a kontrolu **skutečných** upínacích sil.

**Rozsah dodávky:**

Včetně 3 čepových klíčů, 12-hranné nástrčné hlavice SW 14, 4 upínek.

**Zvláštní příslušenství:**

Čelisti viz č. 361331 – 361970.

Momentový klíč č. 656050 vel. 60.

**Upozornění:**

Elektronická přijímací jednotka „Clamp assist“ viz č. 361306. Prodloužení rozsahu upínání možné pomocí základního tělesa č. 360420 vel. 125.

Hmotnost: 22 kg

Celková délka L: 318 mm

Délka základního tělesa a: 280 mm

Šířka základního tělesa: 126 mm

Výška základního tělesa c: 100 mm

f: 21 mm

## Technický popis

Šířka základního tělesa	126 mm
r	77 mm
Výška základního tělesa c	100 mm
m	139 mm
Délka základního tělesa a	280 mm
f	21 mm
Příčná drážka	20 mm
Celková délka L	318 mm
Typ	125K
g	24 mm
Podélná drážka	20 mm
Barevné kódy pro odpovídající příslušenství	Titan 2

Hmotnost	22 kg
Série	Titan 2
Druh produktu	Strojní svěrák

## Příslušenství

Upínací vložka tvrdokov výška 7,1 – 8,6 mm Typ	361242
Podstavec Pro typ 125K	361230 125K
Stupňovitá čelist pro upínací vložky mobilní Pro typ 125	361347 125
Měřicí systém upínací síly „Clamp assist“ Typ CA	361306 CA
Doraz obrobku	360555
Doraz obrobku trojrozměrný Typ 125	360435 125
5stranné čelisti Pro typ MOBIL	361361 MOBIL
Upínací vložka se 2 hroty, výška 3,7 – 5,2 mm Typ	361238
5stranné čelisti Pro typ FIX	361361 FIX
Upínací vložka výška 5,5 mm kulatá Typ	361250
Upínací čelisti se zmenšenou šířkou, 64 mm pohyblivé Pro typ 125	361355 125
Upínací čelisti se zmenšenou šířkou, 64 mm pevné Pro typ 125	361356 125
Nosná čelist výkyvná pohyblivá Pro typ 125	361336 125
Upínací vložka se 2 hroty, výška 5,2 – 6,7 mm Typ	361240
Čelist se zmenšenou šířkou mobilní Pro typ 125	361353 125
Stupňovitá čelist pro upínací vložky pevná Pro typ 125	361348 125
Sada v kufříku pro 5strannou čelist	361365
Čelist se zmenšenou šířkou pevná Pro typ 125	361354 125
Kufřík se stahovací sadou Pro typ 2	361346 2
Kufřík se stahovací sadou Pro typ 1	361346 1
Upínací vložka 4 hroty výška 3,7 – 5,2 mm Typ	361241

Nosná čelist pohyblivá tuhá Pro typ 125	361340 125
Nosná čelist pevná Pro typ 125	361331 125
Upínací vložka s povlakem výška 5,2 – 6,7 mm hladká Typ	361245