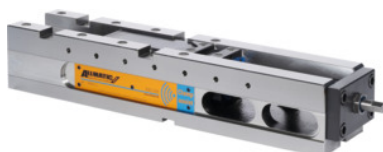




NC vysokotlaký svěrák TITAN 2 s funkcí měření upínací síly „Clamp assist“, Typ: 125L



Údaje o objednávce

Artikové číslo	361304 125L
GTIN	4250364402873
Třída artiklu	34A

Popis

Provedení:

Charakteristika:

Svěráky pro modulární upínací systém.

Zvětšený silový zdvih pro bezpečné upínání polotovárů v kombinaci s funkcí stahování.

Čelisti se šrouby s válcovou hlavou M12.

8 mm okraj upínání při stahování, 3 mm u čelisti Gripp.

Možnost upínání v blízkosti neutrálního vlákna.

Upínací čelisti předchozích modelů jsou kompatibilní.

Výstupní otvor pro chladicí prostředek a třísky. Precizní rovníčkové drážky.

Závit pro doraz obrobku a pro prodloužení.

Maximální upínací síla 40 kN.

Vodící dráha indukčně kalená. Boční, horní a spodní strana broušená.

Výhoda:

Precizní, silný, multifunkční vysokotlaký upínač.

- **Spolehlivé upínání surových dílů pomocí vysokotlakého vřetená s velmi dlouhým silovým zdvihem.**
- **Přesné obrábění hotových dílů, základní těleso opracované ze všech stran.**

Funkce:

Upínání výlučně pomocí nastavitelného momentového klíče (max. 30 Nm).

Se speciálním vysokotlakým vřetenem a mechanickým zesilovačem síly.

Vysokotlaké vřetená opatřené měřicí senzory, zcela zapouzďené. Rádiový přenos upínacích sil (2,4 GHz) do měřicího systému č. 361306. Odolné vůči vibracím, ochrana vůči chladicím kapalinám.

Použití:

Pro konvenční upínání, upínání Grip a upínání se stahováním. Upínání **surových dílů, výpalků a výřezů** vnikáním **kalených a vyměnitelných upínacích hrotů** do obrobku. Vhodné pro všechny materiály do pevnosti cca 1000 N/mm². Použitelné horizontálně a postranně. Pro měření a kontrolu **skutečných** upínacích sil.

Rozsah dodávky:

Včetně 3 čepových klíčů, 12-hranné nástrčné hlavice SW 14, 4 upínek.

Zvláštní příslušenství:

Čelisti viz č. 361331 – 361970.

Momentový klíč č. 656050 vel. 60.

Upozornění:

Elektronická přijímací jednotka „Clamp assist“ viz č. 361306. Prodloužení a čelní přišroubování druhého svěráku na poptávku.

Hmotnost: 38 kg

Celková délka L: 587 mm

Délka základního tělesa a: 530 mm

Šířka základního tělesa: 126 mm

Výška základního tělesa c: 100 mm

f: 21 mm

Technický popis

r	216 mm
Vzdálenost drážky p	176 mm
Barevné kódy pro odpovídající příslušenství	Titan 2
f	21 mm
Délka základního tělesa a	530 mm
g	24 mm
Podélná drážka	20 mm
Šířka základního tělesa	126 mm
Výška základního tělesa c	100 mm
Příčná drážka	20 mm
Celková délka L	587 mm
Hmotnost	38 kg
Typ	125L
Série	Titan 2
Druh produktu	Strojní svěrák

Příslušenství

Sada v kufříku pro 5strannou čelist	361365
Upínací vložka se 2 hroty, výška 3,7 – 5,2 mm Typ	361238
Upínací vložka tvrdokov výška 7,1 – 8,6 mm Typ	361242
Čelist se zmenšenou šířkou mobilní Pro typ 125	361353 125
Upínací čelisti se zmenšenou šířkou, 64 mm pevné Pro typ 125	361356 125
Upínací vložka 4 hroty výška 3,7 – 5,2 mm Typ	361241
Upínací čelisti se zmenšenou šířkou, 64 mm pohyblivé Pro typ 125	361355 125
Kufřík se stahovací sadou Pro typ 2	361346 2
Nosná čelist pohyblivá tuhá Pro typ 125	361340 125
Kufřík se stahovací sadou Pro typ 1	361346 1
Doraz obrobku	360555
Nosná čelist výkyvná pohyblivá Pro typ 125	361336 125
Upínací vložka s povlakem výška 5,2 – 6,7 mm hladká Typ	361245
Nosná čelist pevná Pro typ 125	361331 125
Čelist se zmenšenou šířkou pevná Pro typ 125	361354 125
Měřicí systém upínací síly „Clamp assist“ Typ CA	361306 CA
Podstavec Pro typ 125K	361230 125K
Upínací vložka se 2 hroty, výška 5,2 – 6,7 mm Typ	361240
5stranné čelisti Pro typ FIX	361361 FIX
Doraz obrobku trojrozměrný Typ 125	360435 125
Stupňovitá čelist pro upínací vložky pevná Pro typ 125	361348 125
Stupňovitá čelist pro upínací vložky mobilní Pro typ 125	361347 125
Upínací vložka výška 5,5 mm kulatá Typ	361250
5stranné čelisti Pro typ MOBIL	361361 MOBIL