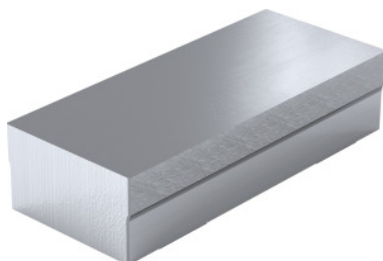


Garant**Měkká nastavbová čelist, Typ: 160A****Údaje o objednávce**

Artikové číslo	363034 160A
GTIN	4062406221430
Třída artiklu	310

Popis**Použití:**

Pro práci s individuálními konturami a k obrábění citlivých konstrukčních dílů.

Upozornění:

Rybinové vedení pro rychlou výměnu čelistí je k dispozici. Provedení S z oceli a A z hliníku.

Řezaná surovina, zpracována pouze spodní strana. U výrobku 363034 80A upínejte max. 12,5 Nm (12,5 Nm = 0,5 t). U výrobku 363034 120A upínejte max. 34 Nm (34 Nm = 1 t). U výrobku 363034 160A upínejte max. 82,5 Nm (82,5 Nm = 2 t).

Technický popis

Šířka čelistí b	160 mm
Výška čelistí h	38 mm
Délka čelistí l	66 mm
Vhodné pro barevný kód	Xtric 125
Materiál	EN AW-7075
Druh produktu	Čelisti pro svěrák

