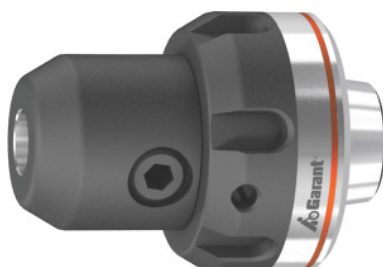


**Garant****Rychlovýměnný adaptér, Weldon s vnější maticí ER 25, Upínací Ø: 8mm****Údaje o objednávce**

Artikové číslo	319761 8
GTIN	4062406328689
Třída artiklu	31V

**Popis****Provedení:**

- **Dvoudílné provedení sestávající ze základního tělesa a přesné upínací matice.**
- **Vyrobeno z vysoce kvalitní nástrojové oceli, všechny funkční povrchy kalené a opracované.**

**Výhoda:**

Velmi snadno použitelný systém rychlé výměny poháněných nástrojů (AGW). Rychlovýměnný adaptér se připravuje pomocí nástroje a osazuje se prostřednictvím systému AGW. Upínací matice má kuličkové uložení.

Multiflexibilní použití:

- **Rychlá a snadná výměna adaptérů u použitých systémů AGW.**
- **Vhodné pro všechny poháněné nástroje od různých výrobců s připojením kleštinou ER.**

**Použití:**

Pro vrtání a frézování u poháněných nástrojů s připojením kleštinou ER.

**Technický popis**

Délka vyložení rozměr A	52,5 mm
Vnitřní chlazení	ano
Obvodová házivost	≤ 3
Vnější Ø D	41,7 mm

Druh produktu

Rychlovýměnný adaptér