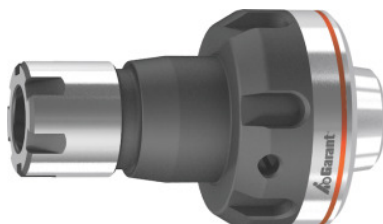


Garant**Rychlovýměnný adaptér, ER-Mini s vnější maticí ER 25, Pro velikost upínací kleštiny ER: 16****Údaje o objednávce**

Artikové číslo	319771 16
GTIN	4062406328924
Třída artiklu	31V

Popis**Provedení:**

- **Dvoudílné provedení sestávající ze základního tělesa a přesné upínací matice.**
- **Vyrobeno z vysoce kvalitní nástrojové oceli, všechny funkční povrchy kalené a opracované.**

Výhoda:

Velmi snadno použitelný systém rychlé výměny poháněných nástrojů (AGW). Rychlovýměnný adaptér se připravuje pomocí nástroje a osazuje se prostřednictvím systému AGW. Upínací matice má kuličkové uložení.

Multiflexibilní použití:

- **Rychlá a snadná výměna adaptérů u použitých systémů AGW.**
- **Vhodné pro všechny poháněné nástroje od různých výrobců s připojením kleštinou ER.**

Použití:

Pro vrtání a frézování u poháněných nástrojů s připojením kleštinou ER.

Obvodová házivost: ≤ 3

Vnější \varnothing D: 41,7 mm

Délka vyložení rozměr A: 61 mm

Technický popis

Délka vyložení rozměr A	61 mm
Vnitřní chlazení	ano

Obvodová házivost	≤ 3
Vnější Ø D	41,7 mm
Druh produktu	Rychlovýměnný adaptér