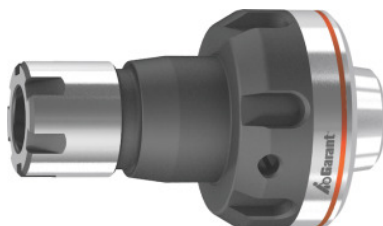


**Garant****Rychlovýměnný adaptér, ER-Mini s vnější maticí ER 25, Pro velikost upínací kleštiny ER: 11****Údaje o objednávce**

Artikové číslo	319771 11
GTIN	4062406328917
Třída artiklu	31V

**Popis****Provedení:**

- **Dvoudílné provedení sestávající ze základního tělesa a přesné upínací matice.**
- **Vyrobeno z vysoce kvalitní nástrojové oceli, všechny funkční povrchy kalené a opracované.**

**Výhoda:**

Velmi snadno použitelný systém rychlé výměny poháněných nástrojů (AGW). Rychlovýměnný adaptér se připravuje pomocí nástroje a osazuje se prostřednictvím systému AGW. Upínací matice má kuličkové uložení.

Multiflexibilní použití:

- **Rychlá a snadná výměna adaptérů u použitých systémů AGW.**
- **Vhodné pro všechny poháněné nástroje od různých výrobců s připojením kleštinou ER.**

**Použití:**

Pro vrtání a frézování u poháněných nástrojů s připojením kleštinou ER.

Obvodová házivost:  $\leq 3$

Vnější  $\varnothing$  D: 41,7 mm

Délka vyložení rozměr A: 58 mm

**Technický popis**

Délka vyložení rozměr A	58 mm
Vnitřní chlazení	ano

Obvodová házivost	≤ 3
Vnější Ø D	41,7 mm
Druh produktu	Rychlovýměnný adaptér