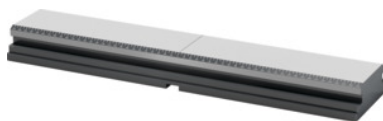


Garant**Základní lišta, Typ: 550****Údaje o objednávce**

Artikové číslo	361115 550
GTIN	4045197809278
Třída artiklu	310

Popis**Provedení:**

Kompletně kalená a broušená. Laserem vypálená stupnice pro předběžné polohování upínacích modulů. Postranní drážka pro upínky a příčné drážky pro seřízení na pracovním stole stroje. 5osý svěrák je modulárně sestavitelný. Základními součástmi jsou upínací moduly č. 361105 – 361110, základní lišty č. 361115, vřeteno č. 361119, prodloužení vřetena č. 361120 a nastavbové čelisti č. 361123 – 361137. Standardně otvory pro upínací systém GARANT ZeroClamp. Rozteč 200 mm.

Vhodné pro:

Upínací moduly č. 361105 – 361110.

Zvláštní příslušenství:

Upínky č. 361165, adaptérová deska pro GARANT ZeroClamp č. 361170, upínací čep č.360025 vel. 18M16 a vel. 18M16/138.

Upozornění:

Vhodné drážkové kameny jsou pod č. 375365.

Od velikosti 650 jsou na poptávku k dostání otvory pro upínací systém GARANT ZeroClamp.

Technický popis

Délka L	554 mm
Výška H	48 mm
Hmotnost	21 kg
Šířka B	125 mm
Počet ZC otvorů	3

Vhodné pro barevný kód	Xpent1-2
Řada	Xpent
Provedení	Upínací systém přes nulový bod
Druh produktu	Pomůcka pro vyrovnání

Příslušenství

Drážkový kámen s odsazením broušený Rozměr drážky b1 stroje 22 mm	375365 22
Drážkový kámen s odsazením broušený Rozměr drážky b1 stroje 12 mm	375365 12
Drážkový kámen s odsazením broušený Rozměr drážky b1 stroje 16 mm	375365 16
Drážkový kámen s odsazením broušený Rozměr drážky b1 stroje 28 mm	375365 28
Drážkový kámen s odsazením broušený Rozměr drážky b1 stroje 14 mm	375365 14
Adaptérová deska Pro typ 550	361170 550
Upínací čep ZeroClamp s vnitřním závitem Typ 18M16	360025 18M16
Upínka Typ CS0	361165 CS0
Drážkový kámen s odsazením broušený Rozměr drážky b1 stroje 18 mm	375365 18
Drážkový kámen s odsazením broušený Rozměr drážky b1 stroje 10 mm	375365 10
Upínka Typ CS1	361165 CS1
Drážkový kámen s odsazením broušený Rozměr drážky b1 stroje 24 mm	375365 24
Upínací čep ZeroClamp s vnitřním závitem Typ 18M16/138	360025 18M16/138