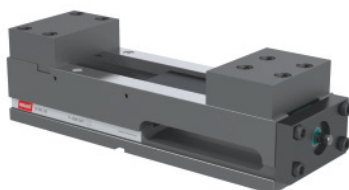


HOLEX**NC vysokotlaký svěrák, Typ: 160****Údaje o objednávce**

Artikové číslo	360565 160
GTIN	4062406401481
Třída artiklu	32P

Popis**Provedení:**

Malé konstrukční velikosti – Optimální poměr oblasti upínání k celkové délce.

Plynulé nastavení – 100 % upínací sílu v úhlu 360°.

Obzvláště strmé základní těleso z GJS-60, **broušená horní a spodní strana.**

Přesnost párování 0,02 mm.

- **Oboustranný závit (M8) pro upevnění dorazu obrobku.**
- **Posilovač málo podléhající opotřebení**
- **Přesné vyrovnávací drážky.**
- **Boční výstupní otvor pro odvod třísek a chladicí kapaliny.**
- **Vysokotlaké vřeteno s nízkou údržbou - konstantní tlak díky mechanickému zesilovači odolnému proti opotřebení.**

Charakteristika:

- **Zcela zakryté, bezúdržbové, nitridované vřeteno.**
- **Zvýšená funkční spolehlivost.**
- **Optimalizovaná ochrana proti třískám.**
- **Minimální námaha při čištění.**

Použití:

Použitelné horizontálně. Mnohostranně použitelný upínací prostředek pro obráběcí centra.

Rozsah dodávky:

Včetně 2x bloková čelist a 1x ruční klika.

Zvláštní příslušenství:

Upínka č. 360579.

Vyrovnávací a upevňovací sada č. 360530.

Běžně vyráběné čelisti, např. č. 361400 – 361660, č. 361295 – 361298.

Doraz obrobku a klika, č. 360555 a 360800.

Rychlovýměnný systém čelistí č. 361293 125 a 361294 125.

Upozornění:

Rozměry pro vyrovnání nejsou kompatibilní s jinými výrobky.

Technický popis

Řada	HOLEX NC
Rozsah upnutí d	72 - 317 mm
Délka základního tělesa a	530 mm
Hmotnost	67 kg
Maximální rozsah upnutí	317 mm
Celková délka L	573 mm
Výška základního tělesa C -0,02	110 mm
Šířka základního tělesa	164 mm
Rozsah upínání b	0 - 245 mm
r	174 mm
g	21 mm
Typ	160
t	70 mm
Počet závitů pro doraz obrobku	2
Příčná drážka n H7	20 mm
Barevné kódy pro odpovídající příslušenství	HOLEX NC
Podélná drážka l H8	20 mm
Upínací síla do maximálně	60 kN
Rozměr klíče OK	14 mm
Celková výška F	159,8 mm
Druh produktu	Strojní svěrák