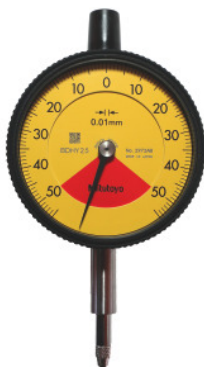


Mitutoyo**Bezpečnostní úchylkoměr, Rozsah měření / Ø pouzdra: 1/55mm**

Údaje o objednávce

Artikové číslo	432053 1/55
GTIN	4946368842448
Třída artiklu	44A

Popis

Provedení:

Rozměry dle DIN EN ISO 463, vydání červen 2006. Přesné úchylkoměry s ochranou proti nárazu, bezpečnostní úchylkoměry s ochranou proti nárazu, s volným zdvihem. Extrémně lehká, robustní konstrukce s ochranou proti prachu. Upínací stopka Ø 8 mm h6.

Technický popis

Ø pouzdra	55 mm
Norma	Výrobní norma
Kalibrování	C1
Dílek stupnice	0,01 mm
Volný zdvih	3,5 mm
Měřicí síla	0,4 - 1,4 N
Rozsah měření	1 mm
Odchylka měření MPE (rozsah měření)	7 µm

Měřicí technika	analogové
Druh produktu	Úchylkoměr

Služby

Kalibrace DAkkSÚchylkoměr analogový 0,01 a digitální 0,01 / 0,001 Maximální rozsah měření 12,5 mm	023010 12,5
KalibrováníÚchylkoměr analogový 0,01 a digitální 0,01 / 0,001 Maximální rozsah měření 3 mm	023000 3

Příslušenství

Ocelový dotyk Typ 11/15	434900 11/15
Ocelový dotyk Typ 18/4	434900 18/4
Tvrdokovový dotyk Typ 18/4	434910 18/4
Prodloužení pro měřicí dotyky Délka L 90 mm	434920 90
Ocelový dotyk Typ 18/3	434900 18/3
Prodloužení pro měřicí dotyky Délka L 100 mm	434920 100
Výkyvný dotyk	434912
Ocelový dotyk Typ 20	434900 20
Ocelový dotyk Typ 11/35	434900 11/35
Prodloužení pro měřicí dotyky Délka L 80 mm	434920 80
Ocelový dotyk Typ 30/10	434900 30/10
Tvrdokovový dotyk Typ 17	434910 17
Ocelový dotyk Typ 39	434900 39
Ocelový dotyk Typ 12	434900 12
Tvrdokovový dotyk Typ 2	434910 2
Prodloužení pro měřicí dotyky Délka L 20 mm	434920 20
Ocelový dotyk Typ 24	434900 24
Prodloužení pro měřicí dotyky Délka L 40 mm	434920 40
Zalomený držák úchylkoměrů60° Upínací délka 50 mm	434918 50

Ocelový dotyk Typ 18/6	434900 18/6
Prodloužení pro měřicí dotyky Délka L 15 mm	434920 15
Prodloužení pro měřicí dotyky Délka L 30 mm	434920 30
Ocelový dotyk Typ 11	434900 11
Ocelový dotyk Typ 18/2	434900 18/2
Ocelový dotyk Typ 18/1	434900 18/1
Tvrdokovový dotyk Typ 14	434910 14
Ocelový dotyk Typ 11/25	434900 11/25
Prodloužení pro měřicí dotyky Délka L 50 mm	434920 50
Ocelový dotyk Typ 14	434900 14
Ocelový dotyk Typ 14/30	434900 14/30
Ocelový dotyk Typ 29/10	434900 29/10
Ocelový dotyk Typ 14/15	434900 14/15
Ocelový dotyk Typ 11/30	434900 11/30
Ocelový dotyk Typ 17	434900 17
Ocelový dotyk Typ 29/20	434900 29/20
Tvrdokovový dotyk Typ 18/1	434910 18/1
Tvrdokovový dotyk Typ 18/3	434910 18/3
Tvrdokovový dotyk Typ 18/5	434910 18/5
Tvrdokovový dotyk Typ 16	434910 16
Ocelový dotyk Typ 15	434900 15
Tvrdokovový dotyk Typ 10	434910 10
Ocelový dotyk Typ 13	434900 13
Ocelový dotyk Typ 28	434900 28
Tvrdokovový dotyk Typ 18/2	434910 18/2
Prodloužení pro měřicí dotyky Délka L 70 mm	434920 70
Ocelový dotyk Typ 10	434900 10
Ocelový dotyk Typ 14/20	434900 14/20
Zalomený držák úchylkoměrů60° Upínací délka 25 mm	434918 25

Ocelový dotyk Typ 16	434900 16
Ocelový dotyk Typ 18/5	434900 18/5
Zalomený držák úchylkoměrů45° Upínací délka 50 mm	434917 50
Ocelový dotyk Typ 2	434900 2
Prodloužení pro měřicí dotyky Délka L 60 mm	434920 60
Ocelový dotyk Typ 14/40	434900 14/40
Ocelový dotyk Typ 11/20	434900 11/20
Rubínový dotyk Typ 2	434915 2
Prodloužení pro měřicí dotyky Délka L 10 mm	434920 10
Zalomený držák úchylkoměrů45° Upínací délka 25 mm	434917 25
Tvrdokovový dotyk Typ 18/6	434910 18/6
Tvrdokovový dotyk Typ 11	434910 11