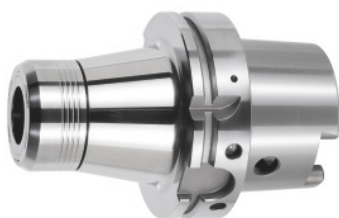


FAHRION®
FAHRION® PRESSION**Přesný kleštinový upínací trn ER HDC, HSK-A 100 A = 100, pro upínací kleštiny ER: 32****Údaje o objednávce**

Artikové číslo	305954 32
GTIN	2050002068780
Třída artiklu	33F

Popis**Provedení:**

- Vnější a vnitřní kužel broušený s otvorem pro čip RFID / Balluff.
- Obvodové házení a opakovatelnost 3 µm pro 3×D, maximálně 50 mm při použití přesné kleštiny HP.
- **HDC = Heavy Duty Chuck, upínací pouzdro speciálně navržené pro těžké obrábění. Zesílené tělo upínacího pouzdra zajišťuje lepší stabilitu a dostatečnou radiální tuhost. Upínací matice uložená na kuličkovém ložisku s lichoběžníkovým jemným závitem pro optimální utahovací momenty a upínací síly snižují vibrace.**
- **Velmi vysoká přídržné síly díky kompletnímu uložení kleštiny ve sklíčidle a upínací matice s povlakem.**
- **Tlumení kmitání díky prvku kleštiny a hmoty sklíčidla.**

Výhoda:

Patentované optimální usazení upínací kleštiny, dvojitá vedení, jemný trapézový závit a upínací matice kuličkovým ložiskem splynou při upnutí v jeden stabilní celek a zajistí tak nejvyšší tuhost a přesnost.

Použití:

Pro vysoce přesné upínání nástrojů s válcovou stopkou.

HDC zvláště vhodné pro hrubovací (mimo jiné TPC frézy) a dokončovací operace nebo obrábění vysoce pevných nebo houževnatých materiálů.

Rozsah dodávky:

Včetně upínací matice uložené na kuličkovém ložisku.

Zvláštní příslušenství:

Trubička pro vnitřní chlazení č. 309880, nástrčný klíč č. 309890, přesné upínací kleštiny ER pro HP č. 309368 – 309381 a pro závitník č. 309402 – 309419 (ne Horex), upínací matice ER CP č. 309655; 309665, upínací matice ER HDC č. 309657, těsnicí podložky HP č. 309666 – 309668, válečkový klíč CP č. 309754; 309756, válečkový klíč HDC č. 309745 / 309756.

Upozornění:

- **Upíná pouze jmenovitý \varnothing do stopky tolerance h10.**
- **Používejte v kombinaci s kleštinami Fahrion.**
- **Není kompatibilní s upínací maticí P Centro.**

Strategie obrábění: HSC

Tvar: A

Přesnost obvodové házivosti upínací kleštiny ER s upínacím kleštinovým trnem HDC: $\leq 6 \mu\text{m}$

Přesnost obvodové házivosti upínací kleštiny HP s upínacím kleštinovým trnem HDC: $\leq 3 \mu\text{m}$

Rozsah upínání: 2 - 20 mm

Délka vyložení rozměr A: 100 mm

Vnější \varnothing D: 53 mm

Technický popis

Vnější \varnothing D	53 mm
Tvar	A
Délka vyložení rozměr A	100 mm
Rozsah upínání	2 - 20 mm
Pro kleštiny ER	36
Přesnost obvodové házivosti upínací kleštiny ER s upínacím kleštinovým trnem HDC	$\leq 6 \mu\text{m}$
Přesnost obvodové házivosti upínací kleštiny HP s upínacím kleštinovým trnem HDC	$\leq 3 \mu\text{m}$
Upínací \varnothing D ₁	2-20 mm
Upnutí	HSK-A 100 A = 100
Norma pro upínání	DIN 69893
Norma pro upínání	DIN 69893
Kvalita vyvážení G při otáčkách	G 2,5 při 25000 min ⁻¹
Přesnost obvodové házivosti kleštin ER s kleštinovým upínačem CP	$\leq 6 \mu\text{m}$
Přesnost obvodové házivosti kleštin HP s kleštinovým upínačem CP	$\leq 3 \mu\text{m}$

Strategie obrábění

HSC

Druh produktu

Kleštinový upínač

Příslušenství

Upínací matice ER CENTRO P HDC Typ HDC pro ER 32HDC

309657 32HDC