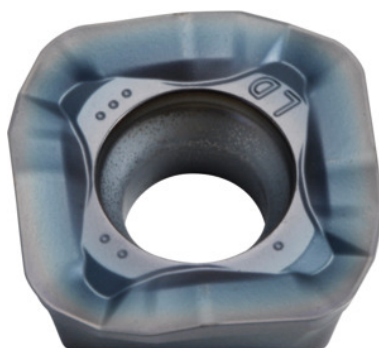


**SOMT....20ER-LD, PR1525, Typ: 14****Údaje o objednávce**

|                |               |
|----------------|---------------|
| Artikové číslo | 222078 14     |
| GTIN           | 4960664708185 |
| Třída artiklu  | 25A           |

**Popis****Provedení:**

4břítá vyměnitelná destička s konvexními řeznými hranami pro nízké řezné síly.

**Použití:**

**Geometrie LD** je také vhodná pro velké hloubky řezu ( $a_{p,max} = 5$  mm) při středním posuvu.

Nepoužívat pro frézování po spirále, zanořovací frézování a frézování kontur nebo na strmých stěnách.

**Upozornění:**

Směrné hodnoty pro  $a_e = 0,3 \times D$ .

**Technický popis**

|                                      |             |
|--------------------------------------|-------------|
| Posuv $f_z$ na zub                   | 0,03 – 2 mm |
| Typ                                  | ST1400      |
| Rádus pro programování u $a_{p,max}$ | 5 mm        |
| Rohový rádus                         | 2 mm        |
| Tloušťka destičky E                  | 5,56 mm     |
| Velikost vyměnitelných destiček      | 14          |

|                                      |  |
|--------------------------------------|--|
| ISO kód vyměnitelné břitové destičky | SOMT140520ER-LD                            |
| Typ                                  | PR1525                                     |
| Řezný materiál                       | TK   |
| Počet výměn/řezání                   | 4  |
| Druh produktu                        | Vyměnitelná břitová destička pro frézování |

### Údaje o uživateli

|                               | Použití         | $V_c$     | Kód ISO |
|-------------------------------|-----------------|-----------|---------|
| Ocel < 500 N/mm <sup>2</sup>  | vhodný          | 200 m/min | P       |
| Ocel < 750 N/mm <sup>2</sup>  | vhodný          | 180 m/min | P       |
| Ocel < 900 N/mm               | vhodný          | 160 m/min | P       |
| Ocel < 1100 N/mm <sup>2</sup> | vhodný          | 140 m/min | P       |
| Ocel < 1400 N/mm              | vhodný          | 100 m/min | P       |
| mokrý max.                    | omezené použití |           |         |
| suché                         | vhodný          |           |         |
| Vzduch                        | vhodný          |           |         |