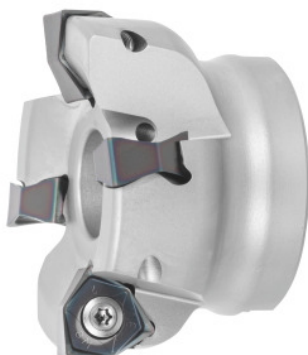


**Rohová fréza 90° MFWN, s otvorem, Ø D / počet břitů Z: 63/4mm****Údaje o objednávce**

Artikové číslo	225615 63/4
GTIN	4960664647675
Třída artiklu	250

Popis**Provedení:**

Fréza s dvoustrannými vyměnitelnými břitovými destičkami.

Kombinace úhlu nastavení, provedení prostoru pro třísky, včetně geometrií a úhlu řezu vyměnitelných břitových destiček zajišťují vynikající obráběcí výkon, odvádění třísek, životnost a nízké řezné síly a díky tomu vysokou hospodárnost.

Technický popis

Maximální hloubka řezu $a_{p \max}$	8 mm
Upínací otvor Ø	22 mm
Šroub pro vyměnitelné destičky	229700 (T15; 4,2 Nm)
Vhodná vyměnitelná břitová destička	WNMU 0806..
Ø břitu D_c	63 mm
Celková délka $L_{\text{celk.}}$	40 mm
Počet břitů Z	4

Provedení stopky	s otvorem
Úhel nastavení κ	90 stupeň
Použití frézy	Rohové frézování
Použití frézy	Stupňové frézování
Vnitřní chlazení	ano
Druh produktu	Rohová fréza

Příslušenství

Upínací šroub	229700
---------------	--------