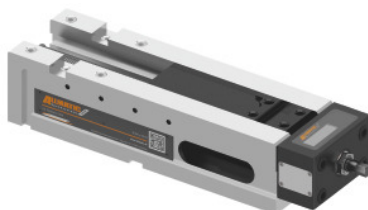




## NC vysokotlaký svěrák TitanSense, Typ: 125M



### Údaje o objednávce

Artikové číslo	361303 125M
GTIN	4250364404198
Třída artiklu	34A

### Popis

#### Provedení:

- **Upínač pro modulární upínací systém s inteligentním sledováním upínací síly.**
- **Sledování upínací síly při upínání a při obrábění pomocí integrovaného elektronického měřicího systému. Zobrazení přímo na robustním displeji odolném proti stříkající vodě a prostřednictvím bezdrátového přenosu do koncového zařízení (přes Bluetooth (BLE)).**
- **Zapouzdřené vřeteno s posilovačem (IP65).**
- **Procesně bezpečné upnutí s vysokou přesností opakování.**
- **Lze použít vodorovně i svisle, takže je ideální pro stroje se 3 a 4 osami.**
- **Upnutí polotovarů a předobráběných dílů (rovnoběžných, kulatých a netvarovaných) také s gripp a nízkým tahovým napětím pro materiály s pevností do cca 1 400 N/mm<sup>2</sup>.**
- **Vodící dráha indukčně kalená. Boční, horní a spodní strana broušená.**

#### Charakteristika:

Upínací sílu lze zjistit pomocí všech kompatibilních čelistí, a to díky integrované měřicí jednotce ve vřetenu.

Vysílací rozsah až 20 m. Snadná a rychlá výměna standardních baterií (LS14250; 1/2AA) s dlouhou životností baterie. Provozní teplota mezi 10 °C a 40 °C. QR kód pro rychlý přístup k technickým informacím, příslušenství, náhradním dílům a servisu na typovém štítku.

#### **Zvětšený silový zdvih pro bezpečné upínání polotovarů v kombinaci s funkcí příložného tahu.**

Čelisti se šrouby s válcovou hlavou M12.

Ztráta upínací hrany 8 mm při příložném tahu, 3 mm při gripp.

Možnost napětí blízké neutrálnímu vláknu. Upínací čelisti upínacího programu Allmatic/GARANT NC jsou kompatibilní (viz zvláštní příslušenství).

Výstupní otvor pro chladicí kapalinu a třísky. Precizní rovnací drážky.

Závity pro doraz obrodku a pro prodloužení.

Maximální upínací síla 40 kN. Použitelný vertikálně.

Včetně otvorů 25H6 M10 pro upínací systémy přes nulový bod - rozteč 200 mm.

#### Výhoda:

Přesný, výkonný multifunkční vysokotlaký upínač.

- **Spolehlivé upnutí polotovaru pomocí vysokotlakého vřetena s mimořádně dlouhým silovým zdvihem.**
- **Přesné obrábění hotového dílu, základní těleso obrobené ze všech stran.**

#### Funkce:

**Upínat výhradně pomocí nastavitelného momentového klíče (max. 30 Nm).** Se speciálním vysokotlakým vřetenem a mechanickým posilovačem.

#### Použití:

**Pro konvenční upínání, upínání Gripp a upínání příložným tahem.** Upínání **polotovarů, výpalků nebo výřezů** proniknutím **kalených a vyměnitelných upínacích prvků** do obrodku. Vhodné pro všechny materiály do pevnosti 1 000 N/mm. použitelné horizontálně a postranně.

#### Rozsah dodávky:

Včetně 3× čepového klíče, 12hranné nástrčné hlavice OK 14, 4× upínky.

#### Zvláštní příslušenství:

- **Čelisti č. 361331 – 361970.**
- **Momentový klíč č. 656050 vel. 60.**
- **Adaptérová deska pro rychlou výměnu čelistí Xtric č. 361293; 361294 vel. 125.**
- **Adaptérové desky č. 361297; 361298 vel. 125.**
- **Upínací čep č. 360025.**

#### Upozornění:

Prodloužení rozsahu upínání možné pomocí základního tělesa č. 360420 vel. 125.

## Technický popis

Délka základního tělesa a	398 mm
Šířka základního tělesa	126 mm
Barevné kódy pro odpovídající příslušenství	Titan2 / TitanSense
Provedení	upínací systém přes nulový bod
r	118 mm
Výška základního tělesa c	100 mm
Hmotnost	35 kg
g	24 mm
f	21 mm
m	180 mm

Celková délka L	492 mm
Podélná drážka	20 mm
Příčná drážka	20 mm
Druh produktu	Strojní svěrák