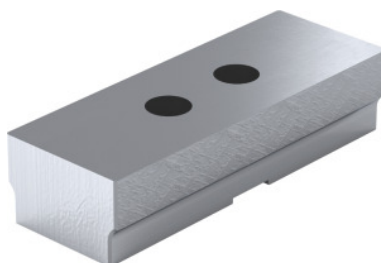


**Nasazovací čelist měkká, Šířka čelistí b: 120Amm****Údaje o objednávce**

Artikové číslo	363324 120A
GTIN	4067263355540
Třída artiklu	30N

Popis**Provedení:**

Měkké čelisti k montáži pro práci s individuálními konturami a k obrábění choulostivých konstrukčních dílů.

Technický popis

Šířka čelistí b	120 mm
Výška čelistí h	28 mm
Vhodné pro barevný kód	HOLEX ZS 75
Délka čelistí l	39 mm
l_2	44 mm
Hmotnost	0,4 kg
Materiál	Hliník
Maximální upínací síla	15 kN
Druh produktu	čelisti pro svěrák

