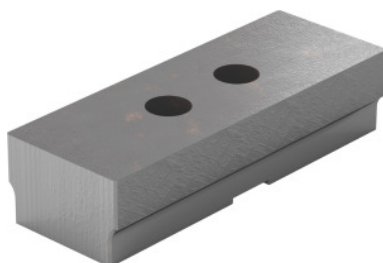


**Nasazovací čelist měkká, Šířka čelistí b: 120Smm****Údaje o objednávce**

Artikové číslo	363324 120S
GTIN	4067263355557
Třída artiklu	30N

Popis**Provedení:**

Měkké čelisti k montáži pro práci s individuálními konturami a k obrábění choulostivých konstrukčních dílů.

Technický popis

l_2	44 mm
Hmotnost	1,1 kg
Délka čelistí l	39 mm
Šířka čelistí b	120 mm
Vhodné pro barevný kód	HOLEX ZS 75
Výška čelistí h	28 mm
Materiál	Ocel
Druh produktu	čelisti pro svěrák

