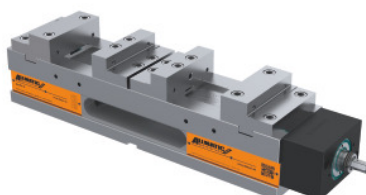




## NC vysokotlaký svěrák Duo, Typ: 125



### Údaje o objednávce

Artikové číslo	360600 125
GTIN	4250364400626
Třída artiklu	34A

### Popis

#### Provedení:

Zvlášť tuhé základní těleso ze sférické litiny, horní a dolní strana a boční plochy broušené.

**Přesnost párování 0,02 mm.**

#### Funkce:

První kus vložte do **upínacího místa I** a klikou otáčejte tak dlouho, až pohyblivé čelisti dosednou, druhý kus vložte do **upínacího místa II** a točte klikou dál až nadoraz.

#### Použití:

- **Horizontální použití.**
- **Upínání 2 stejných dílů, rozdíly v rozměrech ( $\pm 3$  mm).**

#### Rozsah dodávky:

Obsahuje 4 stupňovité čelisti, 1 ruční kliku, 4 upínky a stručný návod k použití Quick-Start-Guide.

#### Zvláštní příslušenství:

Upínací čep č. 360025.

#### Upozornění:

- **Celková délka L je beze změn (malé kolizní zóny).**
- **Příslušenství viz č. 360530; 360570 a č. 361400; 361440; 361660 – 361970.**
- **Upínejte vždy 2 obrobky!**

### Technický popis

Rozsah upnutí d	82 - 171 mm
Řada	Duo

Výška čelistí $h_1$	40 mm
Typ	125
Hmotnost	49 kg
Barevné kódy pro odpovídající příslušenství	Duo
Výška základního tělesa C $-0,02$	100 mm
Upínací síla do maximálně	40 kN
Délka základního tělesa a	530 mm
Tolerance směrné drážky	H7
Rozsah upínání b	0 - 89 mm
Celková délka L	640 mm
Výška čelistí $h_2$	20 mm
Směrové drážky	20H7 mm
Provedení	upínací systém přes nulový bod
Druh produktu	Strojní svěrák

## Příslušenství

Doraz obrobku	360555
Stupňovitá čelistmobilní Pro typ 125	360468 125
Doraz obrobku trojrozměrný Typ 300	360430 300