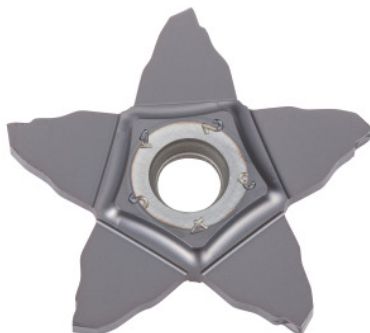




## Vyměnitelné břity PENTACUT 24N-C/34N-C, IC908, Šířka zápichu w / velikost destičky: 1,5/24mm



### Údaje o objednávce

|                |               |
|----------------|---------------|
| Artikové číslo | 273939 1,5/24 |
| GTIN           | 7291075346831 |
| Třída artiklu  | 26K           |

### Popis

**Provedení:**

Lamače třísek s výraznou ochrannou fazetkou. Střední až vysoké posuvy.

**Použití:**

Volba číslo jedna pro přesné zapichování. Je možné i upichování. Vhodné i pro přerušované řezy.

**Vhodné pro:**

Nožový držák č. 273924–273925.

**Upozornění:**

Minimální množství k objednání odpovídá balení nebo jeho násobkům.

### Technický popis

|                           |                    |
|---------------------------|--------------------|
| Tolerance šířky zápichu w | 0,02 mm            |
| Rohový rádius R           | 0,1 mm             |
| Hloubka zápichu $t_{max}$ | 5 mm               |
| Šířka zápichu w           | 1,5 mm             |
| Posuv f                   | 0,05 - 0,11 mm/ot, |

|                                     |   |
|-------------------------------------|---|
| Tolerance rohový rádius R           | 0,05 mm   |
| Velikost destiček Ø d               | 24 mm   |
| Řada                                | PENTACUT  |
| Označení výrobce                    | PENTA 24N150C010 IC908                                  |
| Počet výměn/řezání                  | 5   |
| Řezný materiál                      | TK  |
| Profil vyměnitelné břitové destičky | neutrální   |
| Přiřazení dokončování / hrubování   | dokončování   |
| Hlavní způsob použití               | UNI   |
| Podmínky řezu                       | kontinuální   |
| Lamač třísek                        | C   |
| Řezná rychlost $v_c$ hlavní použití | 60 - 180 m/min  |
| Typ                                 | IC908   |
| Druh produktu                       | Vyměnitelná břitová destička<br>pro soustružení zápichů |