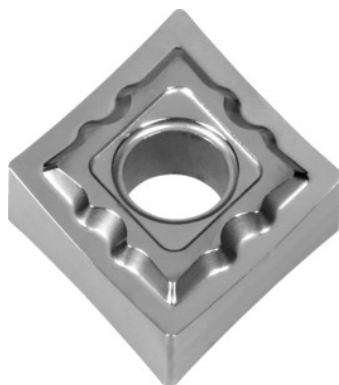


**CNMG 120408, Typ: KW10****Údaje o objednávce**

| | |
|----------------|---------------|
| Artikové číslo | 250212 KW10 |
| GTIN | 4960664220786 |
| Třída artiklu | 25E |

Popis

CNMG 120408 KW10 Druh: KW10

Lamač třísek: AH

Hloubka řezu a_p : 1 - 4 mm

Posuv f : 0,1 - 0,35 mm/ot,

Řezná rychlost v_c hlavní použití: 60 - 400 m/min

Technický popis

| | |
|-------------------------------------|-------------------|
| Posuv f | 0,1 - 0,35 mm/ot, |
| Řezná rychlost v_c hlavní použití | 60 - 400 m/min |
| Hlavní způsob použití | N |
| Lamač třísek | AH |
| Podmínky řezu | lehce přerušovaný |
| Hloubka řezu a_p | 1 - 4 mm |
| Rohový rádius | 0,8 mm |
| Druh | KW10 |

| | |
|--------------------------------------|--|
| Přiřazení dokončování/hrubování | hrubování-dokončování |
| Řezný materiál | TK |
| ISO kód vyměnitelná břitová destička | CNMG 120408 |
| Počet výměn/řezání | 4 |
| Druh produktu | Vyměnitelná břitová destička pro soustružení |