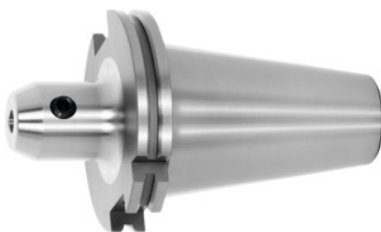


Garant**Upínací trn typ ADB, SK 50 krátký, Ø upnutí D1: 6mm****Údaje o objednávce**

Artikové číslo	300295 6
GTIN	4045197283573
Třída artiklu	31A

Popis**Provedení:**

S otvorem pro čip Balluff/RFID.

GARANT –

Všechny stopky přesoustruženy natvrdo (klidný chod!). Jakost vyvážení G 2,5 / 25000 min⁻¹.

Použití:

K upínání nástrojů s boční unášecí plochou dle DIN 1835 B a DIN 6535 HB.

Zvláštní příslušenství:

Tažné čepy (TČ) č. 308600 – 308806, upínací klíče pro TČ č. 308820 – 308835.

Technický popis

Upínací Ø D ₁	6 mm
Náhradní upínací šroub č. 309900	6
Délka vyložení rozměr A	63 mm
Vnější Ø D	25 mm
Upnutí	SK 50 krátký
Norma	DIN 6359
Norma pro upínání	ISO 7388-1
Tvar	ADB

Kvalita vyvážení G při otáčkách	G 2,5 při 25000 min ⁻¹
Obvodová házivost	≤ 3 μm
Strategie obrábění	HPC
Druh produktu	Upínací trn

Příslušenství

Utahovací klíče pro tažné čepyISO 7388 Vhodné pro velikost strmého kuželu 50	308830 50
Tažný čeputěsněný Vhodné pro strmé kužely 50	308660 50
Tažný čep typ B Vhodné pro strmé kužely 50	308640 50
Speciální tažný čep bez vnitřního závituutěsněný Vhodné pro strmé kužely 50	308720 50
Speciální tažný čep s vnitřní závitem Vhodné pro strmé kužely 50	308740 50
Tažný čep typ A Vhodné pro strmé kužely 50	308600 50
Tažný čep 90°utěsněný Vhodné pro strmé kužely 50	308790 50
Tažný čep 60°utěsněný Vhodné pro strmé kužely 50	308785 50
Tažný čep, 18CrNiMo7typ A Vhodné pro strmé kužely 50	308605 50
Tažný čep 90°utěsněný Vhodné pro strmé kužely 50	308795 50
Tažný čeputěsněný, typ A Vhodné pro strmé kužely 50	308610 50
Tažný čeputěsněný, typ B Vhodné pro strmé kužely 50	308650 50
Tažný čep, 18CrNiMo7utěsněný, typ B Vhodné pro strmé kužely 50	308615 50
Tažný čeputěsněný, typ B Vhodné pro strmé kužely 50	308620 50
Utahovací klíče pro tažné čepyDIN ISO 7388-1 (dříve DIN 69872) Vhodné pro velikost strmého kuželu 50	308820 50
Tažný čep 45°utěsněný Vhodné pro strmé kužely 50	308765 50
Tažný čep 45°utěsněný Vhodné pro strmé kužely 50	308760 50
Náhradní upínací šroubek Pro sklíčidlo s Ø upnutí D1 6 mm	309900 6