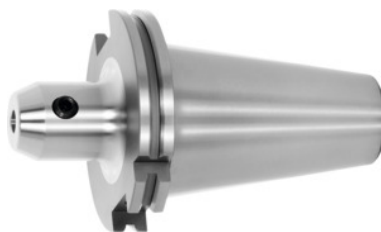


**Garant****Upínací trn typ ADB, SK 50 krátký, Ø upnutí D1: 12mm****Údaje o objednávce**

|                |               |
|----------------|---------------|
| Artikové číslo | 300295 12     |
| GTIN           | 4045197283900 |
| Třída artiklu  | 31A           |

**Popis****Provedení:**

S otvorem pro čip Balluff/RFID.

**GARANT –**

Všechny stopky přesoustruženy natvrdo (klidný chod!). Jakost vyvážení G 2,5 / 25000 min<sup>-1</sup>.

**Použití:**

K upínání nástrojů s boční unášecí plochou dle DIN 1835 B a DIN 6535 HB.

**Zvláštní příslušenství:**

Tažné čepy (TČ) č. 308600 – 308806, upínací klíče pro TČ č. 308820 – 308835.

**Technický popis**

|                                  |              |
|----------------------------------|--------------|
| Náhradní upínací šroub č. 309900 | 12           |
| Upínací Ø D <sub>1</sub>         | 12 mm        |
| Délka vyložení rozměr A          | 63 mm        |
| Vnější Ø D                       | 42 mm        |
| Upnutí                           | SK 50 krátký |
| Norma                            | DIN 6359     |
| Norma pro upínání                | ISO 7388-1   |
| Tvar                             | ADB          |

|                                 |                                   |
|---------------------------------|-----------------------------------|
| Kvalita vyvážení G při otáčkách | G 2,5 při 25000 min <sup>-1</sup> |
| Obvodová házivost               | ≤ 3 μm                            |
| Strategie obrábění              | HPC                               |
| Druh produktu                   | Upínací trn                       |

## Příslušenství

|   |           |
|---|-----------|
| Tažný čep 60°utěsněný Vhodné pro strmé kužely 50  | 308785 50 |
| Tažný čep utěsněný, typ A Vhodné pro strmé kužely 50  | 308610 50 |
| Utahovací klíče pro tažné čepy ISO 7388 Vhodné pro velikost strmému kuželu 50                         | 308830 50 |
| Tažný čep typ B Vhodné pro strmé kužely 50  | 308640 50 |
| Tažný čep, 18CrNiMo7typ A Vhodné pro strmé kužely 50  | 308605 50 |
| Tažný čep utěsněný Vhodné pro strmé kužely 50   | 308660 50 |
| Tažný čep 45°utěsněný Vhodné pro strmé kužely 50  | 308765 50 |
| Tažný čep 90°utěsněný Vhodné pro strmé kužely 50  | 308795 50 |
| Tažný čep 90°utěsněný Vhodné pro strmé kužely 50  | 308790 50 |
| Utahovací klíče pro tažné čepy DIN ISO 7388-1 (dříve DIN 69872) Vhodné pro velikost strmému kuželu 50 | 308820 50 |
| Speciální tažný čep s vnitřní závitem Vhodné pro strmé kužely 50                                      | 308740 50 |
| Tažný čep utěsněný, typ B Vhodné pro strmé kužely 50  | 308650 50 |
| Tažný čep 45°utěsněný Vhodné pro strmé kužely 50  | 308760 50 |
| Tažný čep utěsněný, typ B Vhodné pro strmé kužely 50  | 308620 50 |
| Tažný čep, 18CrNiMo7utěsněný, typ B Vhodné pro strmé kužely 50  | 308615 50 |
| Tažný čep typ A Vhodné pro strmé kužely 50  | 308600 50 |
| Speciální tažný čep bez vnitřního závitu utěsněný Vhodné pro strmé kužely 50                          | 308720 50 |
| Náhradní upínací šroubek Pro sklíčidlo s Ø upnutí D1 12 mm  | 309900 12 |

