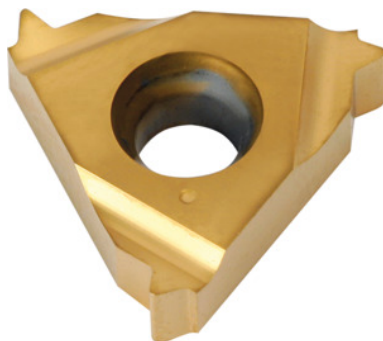


**Destička s plným profilem 60° vnitřní levá, HB7010, Počet chodů / palec: 12****Údaje o objednávce**

|                |               |
|----------------|---------------|
| Artikové číslo | 270915 12     |
| GTIN           | 4045197534538 |
| Třída artiklu  | 21J           |

**Technický popis**

|                                     |             |
|-------------------------------------|-------------|
| Počet chodů/palec                   | 12          |
| Řezný materiál                      | TK          |
| Způsob použití                      | levý        |
| Vnitřní / vnější použití            | vnitřní     |
| Profil vyměnitelné břitové destičky | Plný profil |
| Typ                                 | HB7010      |
| Druh závitu                         | UNF-LH      |
| Druh závitu                         | UN          |
| Druh závitu                         | UN-LH       |
| Druh závitu                         | UNC         |
| Druh závitu                         | UNC-LH      |
| Druh závitu                         | UNF         |
| Druh závitu                         | UNEF        |

|                     |  |
|---------------------|--|
| Druh závitu         | UNEF-LH  |
| Druh závitu         | UNS  |
| Druh závitu         | UNS-LH   |
| Vrcholový úhel      | 60 stupeň  |
| Tloušťka            | 3,6 mm   |
| Velikost destičky L | 16 mm  |
| Druh produktu       | Vyměnitelná břitová destička<br>pro soustružení závitů |

## Údaje o uživateli

|                               | Použití         | V <sub>c</sub> | Kód ISO |
|-------------------------------|-----------------|----------------|---------|
| Hliník (krátké třísky)        | vhodný          | 250 m/min      | N       |
| Al > 10% Si                   | vhodný          | 180 m/min      | N       |
| Ocel < 500 N/mm <sup>2</sup>  | vhodný          | 150 m/min      | P       |
| Ocel < 750 N/mm <sup>2</sup>  | vhodný          | 150 m/min      | P       |
| Ocel < 900 N/mm               | vhodný          | 130 m/min      | P       |
| Ocel < 1100 N/mm <sup>2</sup> | vhodný          | 100 m/min      | P       |
| Ocel < 1400 N/mm              | vhodný          | 90 m/min       | P       |
| Ocel < 55 HRC                 | omezené použití | 40 m/min       | H       |
| INOX < 900 N/mm <sup>2</sup>  | omezené použití | 100 m/min      | M       |
| INOX > 900 N/mm <sup>2</sup>  | omezené použití | 100 m/min      | M       |
| Ti > 850 N/mm <sup>2</sup>    | omezené použití | 50 m/min       | S       |
| GG(G)                         | vhodný          | 130 m/min      | K       |
| CuZn                          | omezené použití | 150 m/min      | N       |
| kontinuální                   | vhodný          |                |         |
| mokrý max.                    | vhodný          |                |         |
| suché                         | omezené použití |                |         |