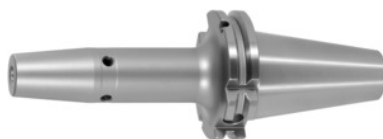


**Tepelný upínač, SK 40 A = 120, Ø upnutí D1: 5mm****Údaje o objednávce**

Artikové číslo	302254 5
GTIN	2050001689672
Třída artiklu	33W

Popis**Provedení:**

- **Žáruvzdorná ocel.**
- **Vel. 3 – 5 pro tvrdokov, od vel. 6 pro HSS a tvrdokov.**
- **Všechny stopky přesoustruženy natvrdo (klidný chod!).**
- **S otvorem pro čip RFID/Balluff.**

Tryskané skleněnými kuličkami.

Použití:

K upínání nástrojů s válcovou stopkou v toleranci h6.

Vhodné pro indukční, kontaktní, horkovzdušné smršťovací přístroje.

Zvláštní příslušenství:

Tažný čep (TČ) č. 308600 – 308800, upínací klíč pro TČ č. 308820 – 308835, prodloužení tepelného upínače č. 302410 – 302419. Smršťovací přístroje, příslušenství č. 354210 – 354450, sada vyvažovacích šroubů č. 309906 vel. 180.

Technický popis

Ø D ₂	15 mm
Délka vyložení rozměr A	120 mm
Upínací Ø D ₁	5 mm
Vnější Ø D	22 mm
Upnutí	SK 40 A = 120
Norma pro upínání	ISO 7388-1

Tvar	ADB
Kvalita vyvážení G při otáčkách	G 2,5 při 25000 min ⁻¹
Obvodová házivost	≤ 3 μm
Strategie obrábění	HSC
Strategie obrábění	HPC
Druh produktu	Tepelný upínací trn

Příslušenství

Základní upínač nástrojů pro SK Pro kuželovou stopku SK 40	354225 40
Tažný čep Hurco 45° s lícováním utěsněný Vhodné pro strmé kužely 40	308802 40
Tažný čep 45° utěsněný Vhodné pro strmé kužely 40	308765 40
Tažný čep Mori-Seiki, utěsněný, typ A Vhodné pro strmé kužely 40	308630 40
Prodloužení tepelného upínače 4,5° bez šroubu pro nastavení délky Ø d / Ø D1 16/5 mm	302410 16/5
Tažný čep typ A Vhodné pro strmé kužely 40	308600 40
Smršťovací přístroj Typ SU1	354210 SU1
Tažný čep Mazak, typ A Vhodné pro strmé kužely 40M	308670 40M
Speciální tažný čep bez vnitřního závitů utěsněný Vhodné pro strmé kužely 40	308700 40
Tažný čep 45° utěsněný Vhodné pro strmé kužely 40	308760 40
Chladicí jednotka Typ CU1	354215 CU1
Prodloužení tepelného upínače 4,5° bez šroubu pro nastavení délky Ø d / Ø D1 20/5 mm	302410 20/5
Utahovací klíče pro tažné čepy ISO 7388 Vhodné pro velikost strmého kuželu 40	308830 40
Tažný čep typ B Vhodné pro strmé kužely 40	308640 40
Tažný čep, 18CrNiMo7 typ A Vhodné pro strmé kužely 40	308605 40

Utahovací klíče pro tažné čepy DIN ISO 7388-1 (dříve DIN 69872) Vhodné pro velikost strmého kuželu 40	308820 40
Tažný čep Hurco 45° s 4 mm otvorem a lícováním utěsněný Vhodné pro strmé kužely 40	308801 40
Tažný čep 90° utěsněný Vhodné pro strmé kužely 40	308790 40
Tažný čep utěsněný Vhodné pro strmé kužely 40	308635 40
Tažný čep utěsněný, typ B Vhodné pro strmé kužely 40	308620 40
Tažný čep Hurco 90° s lícováním utěsněný Vhodné pro strmé kužely 40	308806 40
Tažný čep 60° utěsněný Vhodné pro strmé kužely 40	308785 40
Tažný čep utěsněný, typ A Vhodné pro strmé kužely 40	308610 40
Tažný čep utěsněný Vhodné pro strmé kužely 40	308660 40
Tažný čep 90° utěsněný Vhodné pro strmé kužely 40	308795 40
Tažný čep, 18CrNiMo7 utěsněný, typ B Vhodné pro strmé kužely 40	308615 40
Speciální tažný čep s vnitřní závitem Vhodné pro strmé kužely 40	308740 40
Tažný čep utěsněný, typ B Vhodné pro strmé kužely 40	308650 40
Tažný čep Mori-Seiki, utěsněný, typ A Vhodné pro strmé kužely 40	308625 40