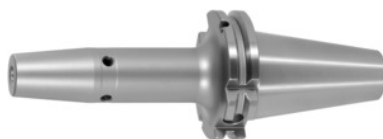


**Tepelný upínač, SK 40 A = 120, Ø upnutí D1: 10mm****Údaje o objednávce**

Artikové číslo	302254 10
GTIN	2050001689702
Třída artiklu	33W

**Popis****Provedení:**

- **Žáruvzdorná ocel.**
- **Vel. 3 – 5 pro tvrdokov, od vel. 6 pro HSS a tvrdokov.**
- **Všechny stopky přesoustruženy natvrdo (klidný chod!).**
- **S otvorem pro čip RFID/Balluff.**

Tryskané skleněnými kuličkami.

**Použití:**

K upínání nástrojů s válcovou stopkou v toleranci h6.

Vhodné pro indukční, kontaktní, horkovzdušné smršťovací přístroje.

**Zvláštní příslušenství:**

Tažný čep (TČ) č. 308600 – 308800, upínací klíč pro TČ č. 308820 – 308835, prodloužení tepelného upínače č. 302410 – 302419. Smršťovací přístroje, příslušenství č. 354210 – 354450, sada vyvažovacích šroubů č. 309906 vel. 180.

**Technický popis**

Upínací Ø D <sub>1</sub>	10 mm
Ø D <sub>2</sub>	24 mm
Délka vyložení rozměr A	120 mm
Vnější Ø D	32 mm
Upnutí	SK 40 A = 120
Norma pro upínání	ISO 7388-1

Tvar	ADB
Kvalita vyvážení G při otáčkách	G 2,5 při 25000 min <sup>-1</sup>
Obvodová házivost	≤ 3 μm
Strategie obrábění	HSC
Strategie obrábění	HPC
Druh produktu	Tepelný upínací trn

## Příslušenství

Základní upínač nástrojů pro SK Pro kuželovou stopku SK 40	354225 40
Prodloužení tepelného upínače 4,5° bez šroubu pro nastavení délky, s čelními chladicími tryskami Ø d / Ø D1 32/10 mm	302414 32/10
Adaptér chlazení dlouhý 4,5° Pro Ø upínání 9,1-12 mm	354236 9,1-12
Tažný čep 90° utěsněný Vhodné pro strmé kužely 40	308795 40
Adaptér chlazení krátký 4,5° Pro Ø upínání 9,1-12 mm	354235 9,1-12
Chladicí jednotka Typ CU1	354215 CU1
Tažný čep typ A Vhodné pro strmé kužely 40	308600 40
Tažný čep 45° utěsněný Vhodné pro strmé kužely 40	308760 40
Utahovací klíče pro tažné čepy DIN ISO 7388-1 (dříve DIN 69872) Vhodné pro velikost strmému kuželu 40	308820 40
Tažný čep Hurco 45° s lícováním utěsněný Vhodné pro strmé kužely 40	308802 40
Prodloužení tepelného upínače 4,5° bez šroubu pro nastavení délky Ø d / Ø D1 25/10 mm	302416 25/10
Speciální tažný čep bez vnitřního závitu utěsněný Vhodné pro strmé kužely 40	308700 40
Tažný čep utěsněný, typ B Vhodné pro strmé kužely 40	308650 40
Tažný čep 90° utěsněný Vhodné pro strmé kužely 40	308790 40
	302412 32/10

Prodloužení tepelného upínače 4,5° se šroubem pro nastavení délky Ø d / Ø D1 32/10 mm

Tažný čep, 18CrNiMo7utěsněný, typ B Vhodné pro strmé kužely 40

308615 40

Utahovací klíče pro tažné čepy ISO 7388 Vhodné pro velikost strmému kuželu 40

308830 40

Tažný čep utěsněný, typ B Vhodné pro strmé kužely 40

308620 40

Tažný čep utěsněný Vhodné pro strmé kužely 40

308660 40

Tažný čep 45° utěsněný Vhodné pro strmé kužely 40

308765 40

Tažný čep utěsněný Vhodné pro strmé kužely 40

308635 40

Tažný čep Mori-Seiki, utěsněný, typ A Vhodné pro strmé kužely 40

308630 40

Prodloužení tepelného upínače 4,5° bez šroubu pro nastavení délky Ø d / Ø D1 32/10 mm

302410 32/10

Smršťovací přístroj Typ SU1

354210 SU1

Tažný čep, 18CrNiMo7 typ A Vhodné pro strmé kužely 40

308605 40

Tažný čep typ B Vhodné pro strmé kužely 40

308640 40

Prodloužení tepelného upínače 4,5° se šroubem pro nastavení délky Ø d / Ø D1 25/10 mm

302412 25/10

Tažný čep Mazak, typ A Vhodné pro strmé kužely 40M

308670 40M

Prodloužení tepelného upínače 4,5° bez šroubu pro nastavení délky Ø d / Ø D1 25/10 mm

302410 25/10

Vyměnitelný kotouč pro cívku SU1 Pro Ø upínání 6-12 mm

354240 6-12

Prodloužení tepelného upínače 4,5° bez šroubu pro nastavení délky Ø d / Ø D1 32/10 mm

302416 32/10

Tažný čep Mori-Seiki, utěsněný, typ A Vhodné pro strmé kužely 40

308625 40

Prodloužení tepelného upínače 3° s tlumením vibrací Ø d / Ø D1 20/10 mm

302415 20/10

Tažný čep 60° utěsněný Vhodné pro strmé kužely 40

308785 40

Tažný čep utěsněný, typ A Vhodné pro strmé kužely 40

308610 40

Speciální tažný čep s vnitřní závitem Vhodné pro strmé kužely 40

308740 40

Tažný čep Hurco 45° s 4 mm otvorem a lícovánímutěsněný  
Vhodné pro strmé kužely 40

308801 40

Tažný čep Hurco 90° s lícovánímutěsněný Vhodné pro  
strmé kužely 40

308806 40