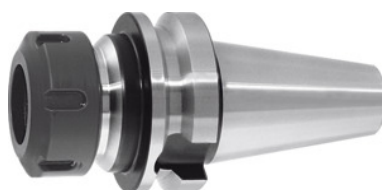


**Kleštinový upínací trn ER tvar ADB, BT 50 krátký, Pro kleštiny ER: 16 ER****Údaje o objednávce**

| | |
|------------------|---------------|
| Číslo objednávky | 302820 16 |
| GTIN | 4250122615385 |
| Třída artiklu | 36E |

Popis**Provedení:**

Vnější a vnitřní kužel broušený.

Všechny stopky jsou brunýrovány. Jakost vyvážení G6,3/20000 min⁻¹.

Použití:

K upínání nástrojů s válcovou stopkou v kleštinách dle **DIN 6499 typ A a B.**

Rozsah dodávky:

Včetně upínací matice ER.

Zvláštní příslušenství:

Kleštiny ER č. 308881 – 309434, upínací klíč ER č. 309680 – 309720.

Tažné čepy (TČ) č. 308760 – 308806, upínací klíče pro TČ č. 308820 – 308835.

Upozornění:

Vhodná upínací matice č. 309580 resp. 309610.

Strategie obrábění: HSC

Rozsah upínání: 0,5 - 10 mm

Délka vyložení rozměr A: 70 mm

Vnější Ø D: 28 mm

Náhradní upínací matice ER: 16

ER upínací klíč: 16

Technický popis

| | |
|----------------------------|-------|
| Náhradní upínací matice ER | 16 |
| Délka vyložení rozměr A | 70 mm |

| | |
|---------------------------------|-----------------------------------|
| Rozsah upínání | 0,5 - 10 mm |
| Pro ER kleštiny | 16 |
| ER upínací klíč | 16 |
| Vnější Ø D | 28 mm |
| Upnutí | BT 50 krátký |
| Norma pro upínání | ISO 7388-2 |
| Norma pro upínání | JIS B6339 |
| Tvar | ADB |
| Kvalita vyvážení G při otáčkách | G 6,3 při 15000 min ⁻¹ |
| Obvodová házivost | ≤ 3 µm |
| Strategie obrábění | HSC |

Příslušenství

| | |
|--|------------|
| Upínací kleštiny HP s utěsněním Jmenovitý upínací Ø d 4 mm | 309371 4 |
| ER kleština s utěsněním Jmenovitý upínací Ø d 9 mm | 308906 9 |
| Momentový nástavec pro tažný čep dle ISO 7388 Vhodné pro strmé kužely 50 SK | 308812 50 |
| ER kleština Jmenovitý upínací Ø d 1,5 mm | 308901 1,5 |
| ER kleština Jmenovitý upínací Ø d 1 mm | 308901 1 |
| ER kleština s utěsněním Jmenovitý upínací Ø d 8 mm | 308906 8 |
| ER kleštiny k řezání závitů s axiální kompenzací Jmenovitý upínací Ø d 6 mm | 309425 6 |
| ER kleština Jmenovitý upínací Ø d 2 mm | 308901 2 |
| ER kleština s utěsněním Jmenovitý upínací Ø d 3 mm | 308906 3 |
| Momentový nástavec pro tažný čep dle DIN 69872 Vhodné pro strmé kužely 50 SK | 308810 50 |
| ER kleština s utěsněním Jmenovitý upínací Ø d 7 mm | 308906 7 |
| | 309425 3,5 |

ER kleštiny k řezání závitů s axiální kompenzací Jmenovitý upínací Ø d 3,5 mm

| | |
|---|-----------|
| ER kleština Jmenovitý upínací Ø d 3 mm | 308920 3 |
| ER kleština Jmenovitý upínací Ø d 10 mm | 308901 10 |
| Upínací kleštiny HP Jmenovitý upínací Ø d 9 mm | 309370 9 |
| Sada upínacích kleštin ER 10dílná 1–10 mm s utěsněním a tryskami | 309165 |
| Sada upínacích kleštin ER s utěsněním (3; 4; 5; 6; 8; 10 mm) 425 E | 309391 |
| Upínací kleštiny HP s utěsněním Jmenovitý upínací Ø d 7 mm | 309371 7 |
| Upínací kleštiny HP Jmenovitý upínací Ø d 8 mm | 309370 8 |
| Tažný čep 90° utěsněný Vhodné pro strmé kužely 50 | 308790 50 |
| ER kleština s utěsněním a tryskami Jmenovitý upínací Ø d 4 mm | 308922 4 |
| Sada upínacích kleštin ER 10dílná 1–10 mm | 309160 |
| Upínací kleštiny HP s utěsněním Jmenovitý upínací Ø d 5 mm | 309371 5 |
| Upínací kleštiny HP Jmenovitý upínací Ø d 7 mm | 309370 7 |
| ER kleština s utěsněním a tryskami Jmenovitý upínací Ø d 10 mm | 308922 10 |
| Upínací kleštiny HP s utěsněním a tryskami Jmenovitý upínací Ø d 6 mm | 309372 6 |
| Upínací kleštiny HP Jmenovitý upínací Ø d 2 mm | 309370 2 |
| Upínací kleštiny HP Jmenovitý upínací Ø d 6 mm | 309370 6 |
| Kleština ER s utěsněním Jmenovitý upínací Ø d 9 mm | 308921 9 |
| Upínací kleštiny HP s utěsněním Jmenovitý upínací Ø d 3 mm | 309371 3 |
| Upínací kleštiny HP Jmenovitý upínací Ø d 5 mm | 309370 5 |
| ER kleština Jmenovitý upínací Ø d 10 mm | 308920 10 |
| ER kleština s utěsněním Jmenovitý upínací Ø d 10 mm | 308906 10 |
| Upínací klíč pro tažný čep dle ISO 7388 Vhodné pro strmé kužely 50 SK | 308830 50 |

| | |
|---|------------|
| Upínací kleštiny HP Jmenovitý upínací Ø d 1 mm | 309370 1 |
| ER kleština s utěsněním Jmenovitý upínací Ø d 6 mm | 308906 6 |
| Upínací kleštiny HP s utěsněním a tryskami Jmenovitý upínací Ø d 8 mm | 309372 8 |
| Kleština ER s utěsněním Jmenovitý upínací Ø d 3 mm | 308921 3 |
| Sada upínacích kleštin ER (3; 4; 5; 6; 8; 10 mm) 426 E | 309390 |
| Kleština ER s utěsněním Jmenovitý upínací Ø d 4 mm | 308921 4 |
| ER kleštiny k řezání závitů s axiální kompenzací Jmenovitý upínací Ø d 4,5 mm | 309425 4,5 |
| Sada upínacích kleštin ER 10dílná 1–10 mm | 309012 |
| ER kleština Jmenovitý upínací Ø d 1 mm | 308920 1 |
| Tažný čep 45° utěsněný Vhodné pro strmé kužely 50 | 308760 50 |
| Sada upínacích kleštin ER 10dílná 1–10 mm s utěsněním | 309164 |
| ER kleština Jmenovitý upínací Ø d 5 mm | 308920 5 |
| ER kleština Jmenovitý upínací Ø d 5 mm | 308901 5 |
| ER upínací klíč 1/2palcová drážka Pro ER kleštinové upínače 16 | 309700 16 |
| Upínací kleštiny HP s utěsněním Jmenovitý upínací Ø d 10 mm | 309371 10 |
| Upínací kleštiny HP s utěsněním Jmenovitý upínací Ø d 9 mm | 309371 9 |
| ER kleština s utěsněním a tryskami Jmenovitý upínací Ø d 7 mm | 308922 7 |
| Upínací kleštiny HP s utěsněním Jmenovitý upínací Ø d 6 mm | 309371 6 |
| Kleština ER s utěsněním Jmenovitý upínací Ø d 6 mm | 308921 6 |
| ER upínací klíč Pro ER kleštinové upínače 16 | 309680 16 |
| ER kleština Jmenovitý upínací Ø d 6 mm | 308901 6 |
| Kleština ER s utěsněním Jmenovitý upínací Ø d 10 mm | 308921 10 |
| Kleština ER s utěsněním Jmenovitý upínací Ø d 8 mm | 308921 8 |
| Tažný čep 90° utěsněný Vhodné pro strmé kužely 50 | 308795 50 |
| ER kleština Jmenovitý upínací Ø d 9 mm | 308901 9 |

| | |
|---|------------|
| Upínací kleštiny HP s utěsněním a tryskami Jmenovitý upínací Ø d 4 mm | 309372 4 |
| ER kleština Jmenovitý upínací Ø d 7 mm | 308901 7 |
| ER kleštiny k řezání závitů s axiální kompenzací Jmenovitý upínací Ø d 2,8 mm | 309425 2,8 |
| Upínací kleštiny HP Jmenovitý upínací Ø d 3 mm | 309370 3 |
| ER upínací klíč 1/2 palce – OK25 Pro ER kleštinové upínače 16 | 309720 16 |
| ER kleština Jmenovitý upínací Ø d 2,5 mm | 308901 2,5 |
| ER kleština Jmenovitý upínací Ø d 4 mm | 308901 4 |
| Kleština ER s utěsněním Jmenovitý upínací Ø d 5 mm | 308921 5 |
| ER kleština Jmenovitý upínací Ø d 7 mm | 308920 7 |
| ER kleština Jmenovitý upínací Ø d 2 mm | 308920 2 |
| ER kleština s utěsněním Jmenovitý upínací Ø d 4 mm | 308906 4 |
| ER kleština Jmenovitý upínací Ø d 4 mm | 308920 4 |
| ER kleština s utěsněním a tryskami Jmenovitý upínací Ø d 9 mm | 308922 9 |
| Upínací kleštiny HP s utěsněním Jmenovitý upínací Ø d 8 mm | 309371 8 |
| Kleština ER s utěsněním Jmenovitý upínací Ø d 7 mm | 308921 7 |
| ER kleština s utěsněním Jmenovitý upínací Ø d 5 mm | 308906 5 |
| Upínací kleštiny HP Jmenovitý upínací Ø d 10 mm | 309370 10 |
| ER kleština s utěsněním a tryskami Jmenovitý upínací Ø d 6 mm | 308922 6 |
| ER kleština s utěsněním a tryskami Jmenovitý upínací Ø d 8 mm | 308922 8 |
| ER kleština Jmenovitý upínací Ø d 6 mm | 308920 6 |
| Upínací kleštiny HP Jmenovitý upínací Ø d 4 mm | 309370 4 |
| ER kleština Jmenovitý upínací Ø d 8 mm | 308920 8 |
| Upínací klíč pro tažný čep dle DIN 69872 Vhodné pro strmé kužely 50 SK | 308820 50 |
| Tažný čep 45° utěsněný Vhodné pro strmé kužely 50 | 308765 50 |

| | |
|--|-----------|
| ER kleština Jmenovitý upínací Ø d 9 mm | 308920 9 |
| ER kleština s utěsněním a tryskami Jmenovitý upínací Ø d 3 mm | 308922 3 |
| ER kleština Jmenovitý upínací Ø d 3 mm | 308901 3 |
| ER kleština Jmenovitý upínací Ø d 8 mm | 308901 8 |
| Sada upínacích kleštin ER 6dílná, 3, 4, 5, 6, 8, 10 mm s utěsněním | 309014 |
| ER kleština s utěsněním a tryskami Jmenovitý upínací Ø d 5 mm | 308922 5 |
| Tažný čep 60° utěsněný Vhodné pro strmé kužely 50 | 308785 50 |