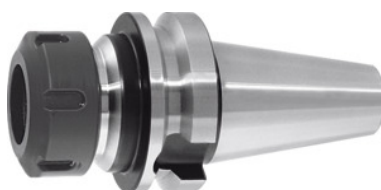


**Kleštinový upínací trn ER tvar ADB, BT 50 krátký, Pro kleštiny ER: 40 ER****Údaje o objednávce**

Artikové číslo	302820 40
GTIN	4250122615477
Třída artiklu	36E

Popis**Provedení:**

Vnější a vnitřní kužel broušený.

Všechny nefunkční plochy jsou černěné.

Použití:

K upínání nástrojů s válcovou stopkou v kleštinách dle **DIN 6499 typ A a B.**

Rozsah dodávky:

Včetně upínací matice ER.

Zvláštní příslušenství:

Upínací kleštiny ER č. 308881 – 309434, upínací klíče ER č. 309680– 309745 resp. č. 613300.

Tažné čepy (TČ) č. 308760 – 308806, upínací klíče pro TČ č. 308820 – 308835.

Upozornění:

Vhodná upínací matice č. 309580 resp. 309610.

Strategie obrábění: HSC

Rozsah upínání: 3 - 26 mm

Délka vyložení rozměr A: 80 mm

Vnější Ø D: 63 mm

Náhradní upínací matice ER: 40

ER upínací klíč: 40

Technický popis

Náhradní upínací matice ER	40
Rozsah upínání	3 - 26 mm

Pro ER kleštiny	40
ER upínací klíč	40
Délka vyložení rozměr A	80 mm
Vnější Ø D	63 mm
Upnutí	BT 50 krátký
Norma pro upínání	ISO 7388-2
Norma pro upínání	JIS B6339
Tvar	ADB
Kvalita vyvážení G při otáčkách	G 6,3 při 20000 min ⁻¹
Obvodová házivost	≤ 3 µm
Strategie obrábění	HSC
Druh produktu	Kleštinový upínač

Příslušenství

Tažný čep 60° utěsněný Vhodné pro strmé kužely 50	308785 50
Upínací kleština ET k řezání závitů s axiální kompenzací Jmenovitý upínací Ø d 16 mm	309434 16
Upínací kleština ET k řezání závitů s axiální kompenzací Jmenovitý upínací Ø d 8 mm	309434 8
ER kleština Jmenovitý upínací Ø d 10 mm	309040 10
ER kleština Jmenovitý upínací Ø d 23 mm	309040 23
ER kleština Jmenovitý upínací Ø d 25 mm	308990 25
ER kleština Jmenovitý upínací Ø d 21 mm	308990 21
ER kleština Jmenovitý upínací Ø d 24 mm	309040 24
ER kleština Jmenovitý upínací Ø d 21 mm	309040 21
ER kleština Jmenovitý upínací Ø d 13 mm	308990 13
Tažný čep 90° utěsněný Vhodné pro strmé kužely 50	308790 50
ER kleština Jmenovitý upínací Ø d 11 mm	309040 11

ER kleština s utěsněním Jmenovitý upínací Ø d 18 mm	308992 18
ER kleština s utěsněním Jmenovitý upínací Ø d 8 mm	308992 8
Upínací kleština ER HP s utěsněním a tryskami Jmenovitý upínací Ø d 20 mm	309381 20
Upínací kleština ER HP Jmenovitý upínací Ø d 6 mm	309379 6
Upínací kleština ER HP s utěsněním a tryskami Jmenovitý upínací Ø d 12 mm	309381 12
ER kleština Jmenovitý upínací Ø d 17 mm	309040 17
Upínací kleština ER HP s utěsněním a tryskami Jmenovitý upínací Ø d 10 mm	309381 10
Momentový nástavec pro tažný čep dle DIN 69872 Vhodné pro strmé kužely 50 SK	308810 50
ER kleština Jmenovitý upínací Ø d 7 mm	308990 7
Upínací kleština ET k řezání závitů s axiální kompenzací Jmenovitý upínací Ø d 9 mm	309434 9
Sada upínacích kleštin ER 23dílná 4–26 mm	309320
Tažný čep 45° utěsněný Vhodné pro strmé kužely 50	308765 50
Upínací kleština ER HP Jmenovitý upínací Ø d 7 mm	309379 7
ER kleština Jmenovitý upínací Ø d 10 mm	308990 10
Upínací kleština ER HP s utěsněním Jmenovitý upínací Ø d 22 mm	309380 22
Upínací kleština ER HP Jmenovitý upínací Ø d 20 mm	309379 20
ER kleština Jmenovitý upínací Ø d 22 mm	309040 22
ER kleština Jmenovitý upínací Ø d 6 mm	309040 6
Upínací kleština ER HP s utěsněním Jmenovitý upínací Ø d 18 mm	309380 18
Sada upínacích kleštin ER 23dílná 4–26 mm	309028
ER kleština Jmenovitý upínací Ø d 14 mm	309040 14
ER kleština Jmenovitý upínací Ø d 4 mm	309040 4
Upínací kleština ER HP Jmenovitý upínací Ø d 10 mm	309379 10
Upínací kleština ER HP s utěsněním Jmenovitý upínací Ø d 10 mm	309380 10

ER kleština s utěsněním Jmenovitý upínací Ø d 12 mm	308992 12
ER kleština Jmenovitý upínací Ø d 9 mm	309040 9
Upínací kleština ET k řezání závitů s axiální kompenzací Jmenovitý upínací Ø d 6 mm	309434 6
ER kleština Jmenovitý upínací Ø d 7 mm	309040 7
Upínací kleština ER HP s utěsněním a tryskami Jmenovitý upínací Ø d 25 mm	309381 25
Upínací kleština ER HP Jmenovitý upínací Ø d 5 mm	309379 5
ER kleština Jmenovitý upínací Ø d 4 mm	308990 4
ER kleština Jmenovitý upínací Ø d 18 mm	309040 18
ER kleština Jmenovitý upínací Ø d 25 mm	309040 25
ER upínací klíč Pro ER kleštinové upínače 40	309680 40
Upínací kleština ER HP Jmenovitý upínací Ø d 16 mm	309379 16
Upínací kleština ER HP Jmenovitý upínací Ø d 11 mm	309379 11
Upínací kleština ER HP s utěsněním Jmenovitý upínací Ø d 20 mm	309380 20
ER kleština Jmenovitý upínací Ø d 11 mm	308990 11
Upínací kleština ER HP Jmenovitý upínací Ø d 21 mm	309379 21
ER kleština Jmenovitý upínací Ø d 20 mm	309040 20
Upínací kleština ER HP Jmenovitý upínací Ø d 9 mm	309379 9
Upínací kleština ER HP Jmenovitý upínací Ø d 19 mm	309379 19
ER kleština Jmenovitý upínací Ø d 14 mm	308990 14
Upínací kleština ER HP s utěsněním Jmenovitý upínací Ø d 12 mm	309380 12
ER kleština s utěsněním Jmenovitý upínací Ø d 16 mm	308992 16
Upínací kleština ER HP s utěsněním Jmenovitý upínací Ø d 25 mm	309380 25
Upínací kleština ER HP s utěsněním a tryskami Jmenovitý upínací Ø d 16 mm	309381 16
Tažný čep 45° utěsněný Vhodné pro strmé kužely 50	308760 50
ER kleština Jmenovitý upínací Ø d 5 mm	308990 5

Upínací kleština ER HP Jmenovitý upínací Ø d 24 mm	309379 24
Upínací kleština ER HP Jmenovitý upínací Ø d 8 mm	309379 8
ER kleština Jmenovitý upínací Ø d 15 mm	309040 15
ER kleština Jmenovitý upínací Ø d 8 mm	308990 8
ER kleština Jmenovitý upínací Ø d 16 mm	308990 16
ER kleština Jmenovitý upínací Ø d 12 mm	309040 12
ER kleština Jmenovitý upínací Ø d 15 mm	308990 15
Upínací kleština ER HP Jmenovitý upínací Ø d 4 mm	309379 4
ER kleština s utěsněním Jmenovitý upínací Ø d 14 mm	308992 14
Utahovací klíče pro tažné čepy ISO 7388 Vhodné pro strmé kužely 50 SK	308830 50
Upínací kleština ER HP Jmenovitý upínací Ø d 13 mm	309379 13
ER kleština s utěsněním Jmenovitý upínací Ø d 20 mm	308992 20
Upínací kleština ER HP Jmenovitý upínací Ø d 22 mm	309379 22
Upínací kleština ER HP Jmenovitý upínací Ø d 26 mm	309379 26
ER kleština Jmenovitý upínací Ø d 23 mm	308990 23
Upínací kleština ET k řezání závitů s axiální kompenzací Jmenovitý upínací Ø d 14 mm	309434 14
Upínací kleština ER HP s utěsněním Jmenovitý upínací Ø d 6 mm	309380 6
ER kleština Jmenovitý upínací Ø d 13 mm	309040 13
Upínací kleština ER HP Jmenovitý upínací Ø d 17 mm	309379 17
ER kleština s utěsněním Jmenovitý upínací Ø d 10 mm	308992 10
Upínací kleština ER HP s utěsněním Jmenovitý upínací Ø d 14 mm	309380 14
Upínací kleština ER HP s utěsněním Jmenovitý upínací Ø d 16 mm	309380 16
Upínací kleština ET k řezání závitů s axiální kompenzací Jmenovitý upínací Ø d 10 mm	309434 10
ER kleština Jmenovitý upínací Ø d 24 mm	308990 24
ER kleština s utěsněním Jmenovitý upínací Ø d 6 mm	308992 6

ER kleština Jmenovitý upínací Ø d 12 mm	308990 12
Upínací kleština ER HP Jmenovitý upínací Ø d 3 mm	309379 3
ER kleština Jmenovitý upínací Ø d 6 mm	308990 6
Momentový nástavec pro tažný čep dle ISO 7388 Vhodné pro strmé kužely 50 SK	308812 50
ER kleština Jmenovitý upínací Ø d 26 mm	308990 26
ER kleština Jmenovitý upínací Ø d 5 mm	309040 5
ER kleština Jmenovitý upínací Ø d 20 mm	308990 20
Upínací kleština ER HP Jmenovitý upínací Ø d 15 mm	309379 15
Tažný čep 90° utěsněný Vhodné pro strmé kužely 50	308795 50
ER kleština s utěsněním Jmenovitý upínací Ø d 25 mm	308992 25
Upínací kleština ER HP Jmenovitý upínací Ø d 18 mm	309379 18
Upínací kleština ER HP s utěsněním Jmenovitý upínací Ø d 8 mm	309380 8
ER kleština s utěsněním Jmenovitý upínací Ø d 22 mm	308992 22
Utahovací klíče pro tažné čepy DIN ISO 7388-1 (dříve DIN 69872) Vhodné pro strmé kužely 50 SK	308820 50
ER kleština Jmenovitý upínací Ø d 22 mm	308990 22
Upínací kleština ER HP Jmenovitý upínací Ø d 25 mm	309379 25
ER kleština Jmenovitý upínací Ø d 17 mm	308990 17
ER kleština Jmenovitý upínací Ø d 26 mm	309040 26
ER kleština Jmenovitý upínací Ø d 18 mm	308990 18
ER kleština Jmenovitý upínací Ø d 19 mm	308990 19
Upínací kleština ER HP Jmenovitý upínací Ø d 14 mm	309379 14
Upínací kleština ET k řezání závitů s axiální kompenzací Jmenovitý upínací Ø d 12 mm	309434 12
ER kleština Jmenovitý upínací Ø d 8 mm	309040 8
Upínací kleština ER HP Jmenovitý upínací Ø d 23 mm	309379 23
ER kleština Jmenovitý upínací Ø d 16 mm	309040 16
ER kleština Jmenovitý upínací Ø d 19 mm	309040 19
ER kleština Jmenovitý upínací Ø d 9 mm	308990 9

Upínací kleština ER HP Jmenovitý upínací Ø d 12 mm

309379 12