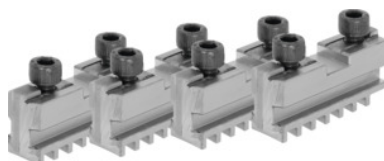




Sada základních čelistí 4dílná, kalené, Pro typ sklíčidla: 250mm



Údaje o objednávce

Artikové číslo	314100 250
GTIN	4019208034263
Třída artiklu	33R

Popis

Použití:

Pro upnutí kalených otočných čelistí nebo měkkých nastavbových čelistí.

Vhodné pro:

Čtyřčelistové soustružnické sklíčidlo č. 312505; 312705.

Upozornění:

- Zásadně lze obnovovat čelisti ve sklíčidle, dokud není opotřebované vedení v tělese.
- Dodatečně zakoupené nastavbové čelisti a čelisti pro vnitřní nebo vnější upínání je nutno ve sklíčidle obrousit na správný obvodový a rovinný chod.

Technický popis

Pro typ sklíčidla	250 mm
Délka L	92 mm
Šířka drážky D +0,01	19,03 mm
Šířka můstku B ₁ -0,05	12,7 mm
Závit	M12
Vhodné pro barevný kód	Sklíčidlo s rovnou spirálou a čelisti Röhmm
Druh produktu	čelisti pro rovinné spirálové sklíčidlo

