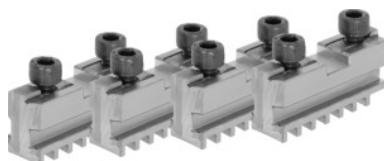




## Sada základních čelistí 4dílná, kalené, Pro typ sklíčidla: 160mm



### Údaje o objednávce

Artikové číslo	314100 160
GTIN	4019208034249
Třída artiklu	33R

### Popis

#### Použití:

Pro upnutí kalených otočných čelistí nebo měkkých nastavbových čelistí.

#### Vhodné pro:

Čtyřčelistové soustružnické sklíčidlo č. 312505; 312705.

#### Upozornění:

- Zásadně lze obnovovat čelisti ve sklíčidle, dokud není opotřebované vedení v tělese.
- Dodatečně zakoupené nastavbové čelisti a čelisti pro vnitřní nebo vnější upínání je nutno ve sklíčidle obrousit na správný obvodový a rovinný chod.

### Technický popis

Délka L	65 mm
Pro typ sklíčidla	160 mm
Šířka drážky D +0,01	12,68 mm
Šířka můstku B <sub>1</sub> -0,05	7,94 mm
Závit	M8
Vhodné pro barevný kód	Sklíčidlo s rovnou spirálou a čelisti Röhmm
Druh produktu	čelisti pro rovinné spirálové sklíčidlo

