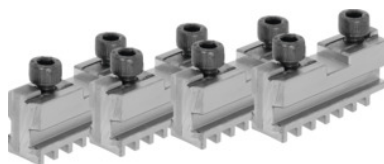




Sada základních čelistí 4dílná, kalené, Pro typ sklíčidla: 200mm



Údaje o objednávce

Artikové číslo	314100 200
GTIN	4019208034256
Třída artiklu	33R

Popis

Použití:

Pro upnutí kalených otočných čelistí nebo měkkých nastavbových čelistí.

Vhodné pro:

Čtyřčelistové soustružnické sklíčidlo č. 312505; 312705.

Upozornění:

- Zásadně lze obnovovat čelisti ve sklíčidle, dokud není opotřebované vedení v tělese.
- Dodatečně zakoupené nastavbové čelisti a čelisti pro vnitřní nebo vnější upínání je nutno ve sklíčidle obrousit na správný obvodový a rovinný chod.

Technický popis

Délka L	78 mm
Pro typ sklíčidla	200 mm
Šířka drážky D +0,01	12,68 mm
Šířka můstku B ₁ -0,05	7,94 mm
Závit	M8
Vhodné pro barevný kód	Sklíčidlo s rovnou spirálou a čelisti Röhmm
Druh produktu	čelisti pro rovinné spirálové sklíčidlo

