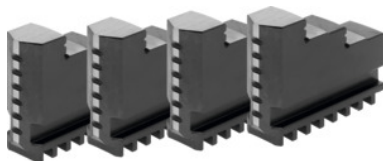




Čelisti pro vnější upínání 4dílná sada, tvrdé, Pro typ sklíčidla: 160



Údaje o objednávce

| | |
|----------------|---------------|
| Artikové číslo | 315100 160 |
| GTIN | 4019208038490 |
| Třída artiklu | 33R |

Popis

Vhodné pro :

4čelistové sklíčidlo č. 312000 / 2500 / 2700.

Upozornění:

- Zásadně lze obnovovat čelisti ve sklíčidle, dokud není opotřebované vedení v tělese.
- Dodatečně zakoupené nastavbové čelisti a čelisti pro vnitřní nebo vnější upínání je nutno ve sklíčidle obrousit na správný obvodový a rovinný chod.

Vhodné pro barevný kód: Sklíčidlo s rovnou spirálou a čelisti Röhmm

Délka L: 61 mm

Šířka B: 18 mm

Výška H: 47,5 mm

Technický popis

| | |
|------------------------|---|
| Pro typ sklíčidla | 160 mm |
| Délka L | 61 mm |
| Výška H | 47,5 mm |
| Šířka B | 18 mm |
| Vhodné pro barevný kód | Sklíčidlo s rovnou spirálou a čelisti Röhmm |
| Druh produktu | Čelisti pro rovinné spirálové sklíčidlo |

